

丸めて収納!現場寸法にあった長さに調整可能!

福祉用具の活用で自立支援、
安全・安心な介護の実現



アビリティーズ

Since 1966

<https://www.abilities.jp/>

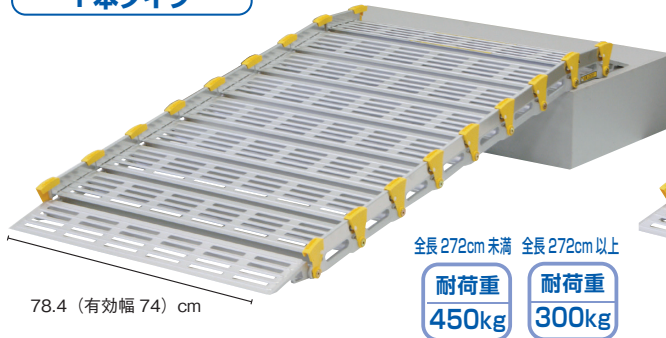
巻き取り式携帯スロープ スロープビルド

介護保険
レンタル
適応品



製品の詳細は
こちらから

1本タイプ

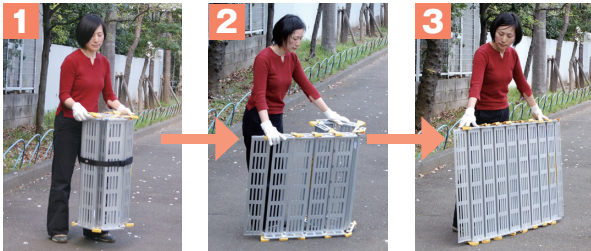


2本タイプ



※2本タイプの耐荷重は、
2本使用時のものです。

◆広げるだけで簡単に設置! 持ち運びにも便利!



使わない時は丸めて収納
できます。
丸めることで乗用車のト
ランクに収まります。



収納時▶
(1本タイプ)



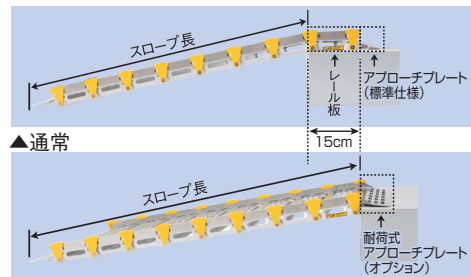
◆山形や凸凹の道にも対応



通常の使用方法以外に、
「山型」他、凸凹の地面に
敷き、通路としても使用
いただけます。



◆オプション使用でスロープ長を 約15cm長く使えます



標準仕様のアプ
ローチプレート
(両端の2枚)
のうち上階側を
耐荷式アプロ
ーチプレートに交
換すると、約
15cmスロー
プ長を長くして
使用できます。

商品番号	種別	価格(税込)
8490-03-02	1本タイプ 全長約89cm	¥143,000
8490-05-01	1本タイプ 全長約150cm(組立式)	¥238,700
8490-07-01	1本タイプ 全長約211cm(組立式)	¥334,400
8491-03-02	2本タイプ 全長約89cm	¥190,850
8491-05-01	2本タイプ 全長約150cm(組立式)	¥294,250
8491-07-01	2本タイプ 全長約211cm(組立式)	¥397,650

※上記より長いスロープは、オプションの追加用レールを併せてご購入いただき、スロープの長さを変更してお使いください。

▼オプション

商品番号	種別	価格(税込)
8300-04-01	追加用レール 1本タイプ用(2枚組)	¥47,960
8300-06-01	追加用レール 1本タイプ用(4枚組)	¥95,920
8300-14-01	追加用レール 2本タイプ用(2枚組×2本)	¥51,700
8300-16-01	追加用レール 2本タイプ用(4枚組×2本)	¥103,400
8300-01	耐荷式アプローチプレート 1本タイプ用(1枚)	¥50,600
8300-11	耐荷式アプローチプレート 2本タイプ用(2枚1組)	¥60,500

●材質 / アルミ ●寸法 / ガード高さ : 3cm ●重量 / 1本タイプ全長約211cmの場合約17.3kg、2本タイプ全長211cmの場合 スロープ1本の重量約11.0kg ●付属品 / 収納ベルト、六角レンチ、ボックスレンチ

スロープビルドの オプションパーツ

歩行・運搬・収納を、もっと便利に、もっと安全に！

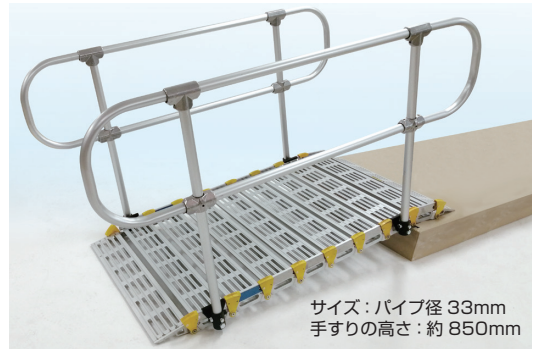
スロープビルド用手すり

設置事例：東京湾クルージング



■手すりはスロープビルド 1 本タイプに取り付けて使用します。

※ 2 本タイプに手すりはご使用できません。

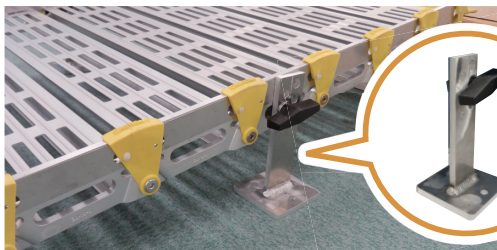


サイズ：パイプ径 33mm
手すりの高さ：約 850mm

■用途に合わせたカスタム仕様の手すりもご用意できます。



サポートスタンド



■しなりを防止して安定性が増します。
耐荷重の低下解消にも有効です。

クイックピン

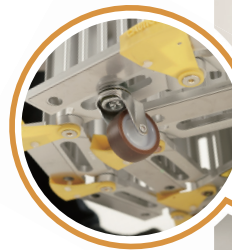


■長いスロープを簡単に短く分解でき、
運搬・収納に便利です。

キャスター

■丸めたまま簡単に運搬
できるようになります。

■バランスを取るために、
一巻きのスロープビルドに
対してキャスターは最低 3
個必要です。



▼オプション

商品番号	種別	価格 (税込)
	スロープビルド用手すり (左右セット)	お問合せ
8301-10	サポートスタンド (S) 2 個セット	¥45,100
0942-91	クイックピン 2 個セット	¥15,730
8301-07	スロープビルド用キャスター 3 個セット	¥2,750
8301-08	スロープビルド用キャスター 追加キャスター 1 個	¥935

ABILITIES アビリティーズ
<https://www.abilities.jp/>

(無料通話) やさしいようぐを
0120-834490

— お近くの営業所につながります —

アビリティーズ・ケアネット株式会社

[本社] 〒151-0053 東京都渋谷区代々木4-30-3 新宿ミッドウエストビル1階

[営業所] 札幌市 / 仙台市 / 栃木市 / 川口市 / 渋谷区 / 葛飾区 / 武蔵野市 / 八王子市 / 船橋市 / 横浜市 / 平塚市 / 松本市 / 名古屋市 / 新潟市 / 金沢市 / 大阪市 / 和泉市 / 西宮市 / 広島市 / 福山市 / 北九州市 / 福岡市 [現地法人] 台北市 (台湾)

※商品の外観、仕様等は予告なく変更することがあります。また、商品の色は印刷の関係で実物と若干異なる場合があります。

※禁無断転載・複写 ※このチラシの記載内容は 2025 年 4 月のものです。

25-03-010XX