

車いすへの取付け方法

注意

●取付け前に構成部品が同梱されているか確認してください。欠品、破損がある場合は販売店または販売元に直ちにご連絡ください。

◎構成部品

No.	品名	数量	備考
①	スポークカバー	2	左右共通
②	クリップ	15(12)	ポリカーボネイト(クリア)

※()内は16インチスポークカバーの数量です。

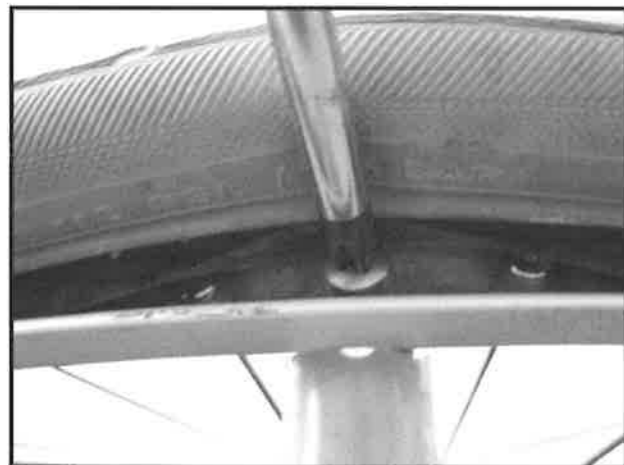
◎脱着作業の際に必要なもの

プラスドライバー、スパナ、ラジオペンチ等をご用意ください。

◎取付方法

●ハンドリムの取り外し方法

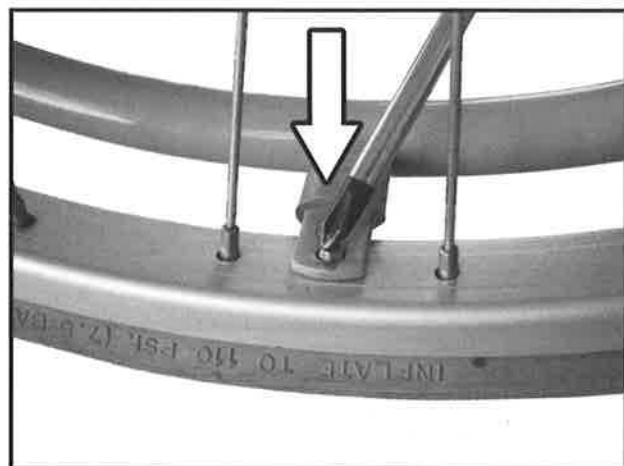
①タイヤの空気を抜き、ハンドリム止めの位置でタイヤ及び内部の保護ラバーをめくり、ドライバーを押し当てます。



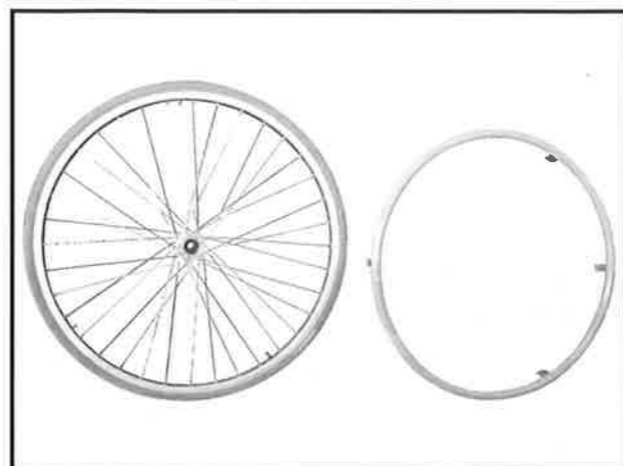
②リム側のハンドリム固定ナットをスパナで回し外します。



③リム側に突出しているボルトをタイヤ側に押し込みながらハンドリムを取り外します。



④タイヤからハンドリムを取り外します。



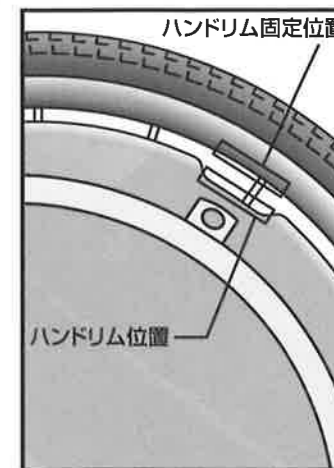
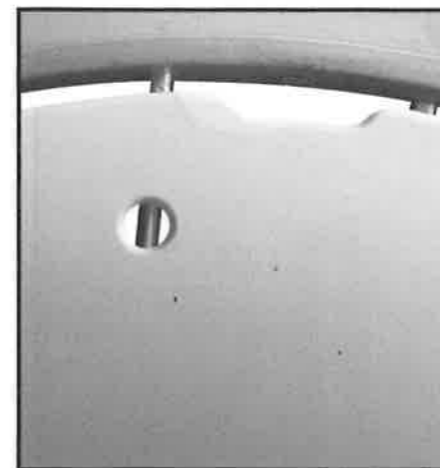
⑤同様の手順で反対側も取り外します。

⑥ハンドリムの取付けは、逆の順序で取付けます。

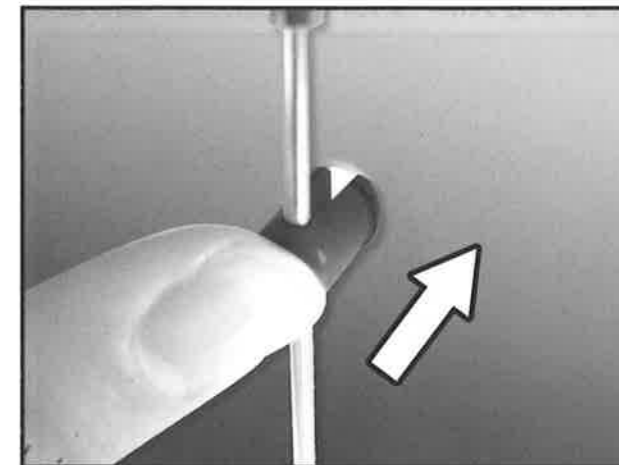
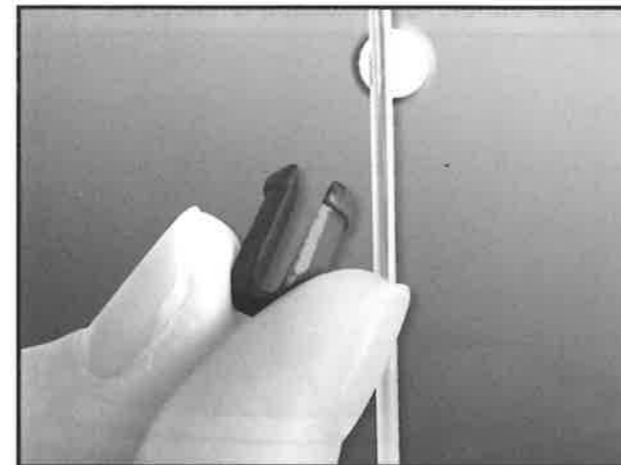
※ハンドリムの締め付けトルクは、事故防止のため、車いすメーカーの指定トルクで締め付けを行ってください。

●スポークカバーの取り付け方法

①スポークカバー取り付け穴とスポークの位置にスポークカバーを合わせます。同時にハンドリム固定位置とスポークカバー側のハンドリム位置も合うようにします。

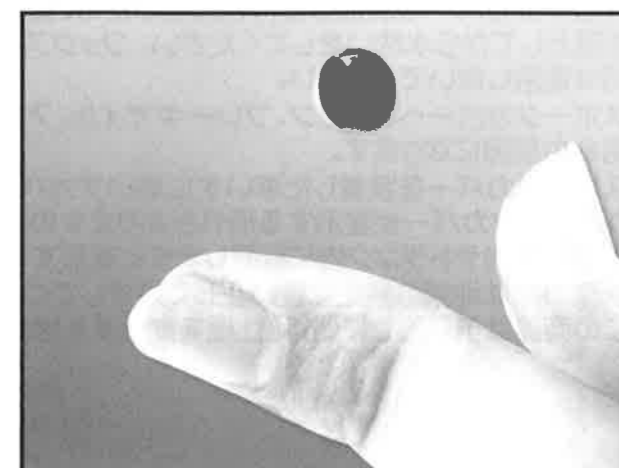
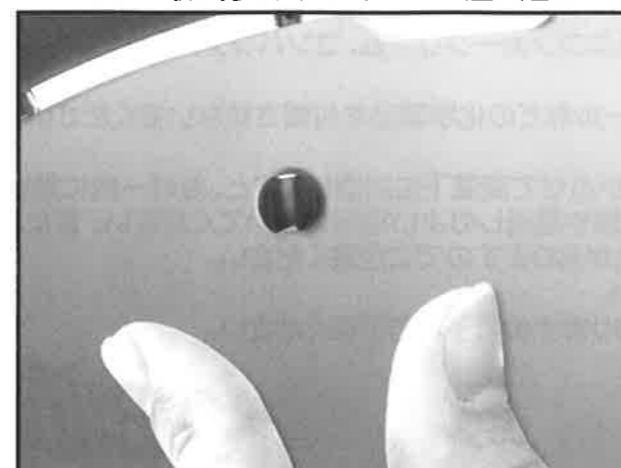


②クリップの溝でスポークを挟み込むようにして、スポークカバーの取り付け穴へ押し当てます。※スポークカバー裏面よりクリップを取付けます。



③スポーク側からクリップを押さえます。スポークカバーの前面を指で押し、クリップを前面に押し出します。

※すべての取り付け穴にクリップを差し込んでください。



④同様の手順で反対側のスポークカバーも取り付けます。

⑤ハンドリムを取付けてください。

※装着後、取り付け部にガタがないことを確認してください。