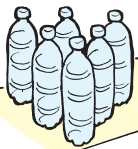
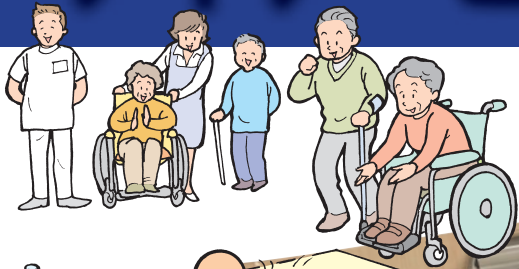


# 自分でできた、大切にします!

## アビリティーズ あかね町 デイサービス



体験  
してみ  
てくだ  
さい。

アビリティーズの  
デイプログラムも

ひとつでも当てはまる方は

- 歩幅が狭くなった気がする。
- よくつまずくようになった。
- 息がすぐに上がる。呼吸が浅くなった。
- 腕を上げるとき、肩に違和感がある。
- 物忘れを予防したい。
- 家族以外と話す機会が減った。
- 日中、うたた寝することが増えた。
- 表情が暗くなった。無くなった。
- 食事中、むせることが増えた。



### 見学随時実施中!!

お電話でご予約ください。

TEL.04-7165-8824

(受付時間: 月~土・祝 8:30 ~ 17:30)

ホームページ <https://www.abilities.jp>



**ABILITIES**  
アビリティーズ

# アビリティーズが目指すのは、 “自分でできる喜び”を増やすこと。

わたしたちは「デイサービスとは、いつまでも明るく楽しく暮らすための下地を整える場所」と考えています。

- ✓ 身体機能の低下を予防する
- ✓ 物忘れや認知症対策として脳トレを実施する
- ✓ 多くの人と係わりを持ち、孤立、孤独を感じさせない
- ✓ 活動と静養を使い分け、生活のリズムを整える
- ✓ お風呂に入って清潔でフレッシュな日々を過ごす
- ✓ 偏りがちな食生活を少しでも改善する

こういったデイプログラムを生活に取り入れることで、

“口に運んでもらうのではなく、自分で食べる喜び”

“車いすを押してもらうのではなく、付き添いなしで外出する喜び” など、

“自分でできる喜び”を少しでも増やすことを目指します。

気心の知れた友人と一緒に歌い、笑い、楽しみながら、

生きがいのある暮らしを取り戻しましょう。



デイサービスあかね町  
田畑センター長



私はデイサービスに行った方がよいのでしょうか？  
“ぜひいらしてください。”  
ご自宅で過ごすより、いいことたくさん！



## 安心して入浴できます！

ご利用者の身体機能に合わせた機器と方法で、どなたにも安心してご入浴いただけます。ご自宅の浴室や脱衣所が寒い、深い浴槽でまたぐのが怖いなどの問題も解決できます。

## ちょっとした相談がすぐできます！

生活相談員や機能訓練指導員はじめすべての職員が、ご利用者に親身に耳を傾けます。ご自宅でちょっと不便に思っていること、少しでも愚痴りたいことなどもお気軽にどうぞ。

## 病気の早期発見ができました！

当センター到着時の健康チェックや入浴時のご様子などから、看護師が受診をおすすめすることがあります。これにより、ご利用者ご自身に自覚症状のない傷病を早期発見できたというケースもあります。

## 笑顔が増えられました！

ご自宅ではいつもパジャマ姿で昼夜逆転していたご利用者が、静養室を利用しながら少しずつ起床就床のメリハリを取り戻されたケースもあります。季節ごとのイベントでは、笑顔の写真もいっぱい撮れました。

とにかく安心！  
来てよかったわ！

# ここが人気で選ばれています！

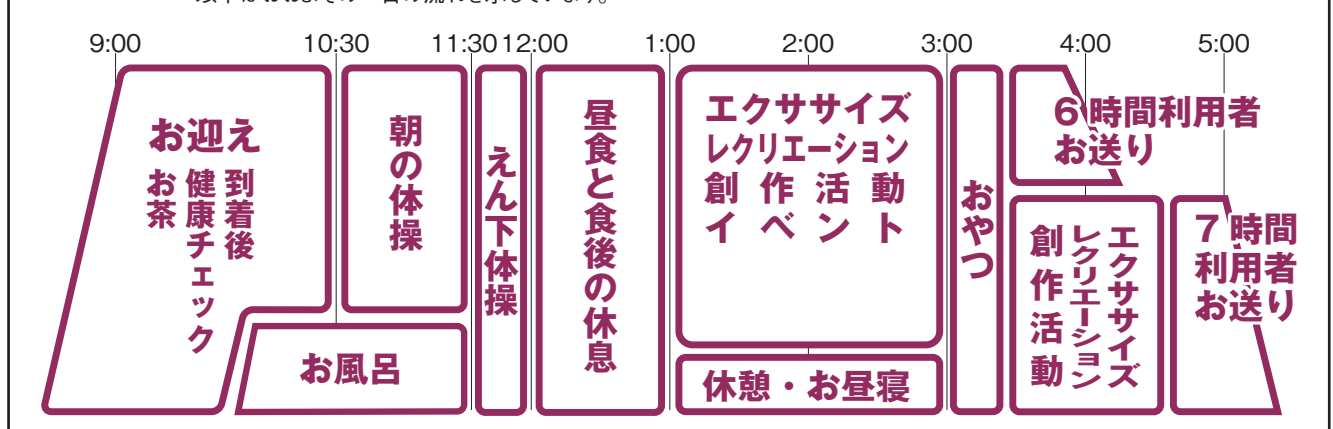
ポイント

1

## 選べるサービス利用時間

「デイサービスをはじめて利用する方、退院して間もなく体力に自信がない方」から「できるだけ長くエクササイズをしたい方、趣味や友人と楽しみたい方」までご利用いただけるよう、当センターでは**6時間と7時間**の2種類のサービス提供時間を設け、ご本人やご家族のご希望によりお選びいただいています。利用時間は一度決めたら確定ではなく、あらかじめケアマネジャーと相談し変更ができます。

**1日の流れ** 以下はおおよそその一日の流れを示しています。



ポイント

2

## 多彩なエクササイズプログラム

毎日の暮らしに必要な体力の増強を目指します。高齢だから…疲れるから…足や腰が痛いから…という理由で身体を動かさないと、ますます身体機能が落ちてしまいます。

リハビリテーション機器専門企業でもあるアビリティーズが、海外トップメーカーと開発・販売するさまざまな理学療法、作業療法機器を用い、筋力の維持・向上を目指します。具体的な夢や目標に向けての長時間のリハビリも可能で、充実したお時間を提供します。



### ◀ペダル漕ぎ運動で、脚力を強化。車いすでもできます。

モーターの力で回転するペダルに足を載せる他動運動やご自身でペダルを漕ぐ抵抗運動が行える高機能下肢トレーニング機器。椅子や車いすに座ったまま行え、立ち座り・歩行に自信のない方、脚力を高めたい方も安心して使用できます。

抵抗運動時には、左右の脚力をディスプレイに表示。マヒなどによる脚力の片寄りを把握し、画面を見ながら、左右を均等にする運動「バイオフィードバックを用いたシンメトリートレーニング」ができます。

足の筋力アップの他、股関節・膝関節の可動域の拡大に効果が見込めます。



### ▶ 平行棒を使用した下肢筋力強化訓練。

平行棒に掴まりながら、片足を上げる、重心を移動するなどダイナミックなエクササイズです。機能訓練指導員による個別の歩行訓練は、大きな鏡を使用し姿勢を意識しながら行います。歩行するだけでなく、止まる・しゃがむといった応用動作も取り入れます。



### ▲ 楽しみながら、筋力アップや関節可動域の拡張を。

理学療法士考案のグループエクササイズ。座りながらゴムバンドを伸ばします。音楽に合わせて踊るようなエクササイズは、ゴムの強さが色で異なり、ご自身の筋力にあわせて選べます。



### ▲ 徹底した起立着席運動

1日合計200回行う起立着席運動は、全身の筋力強化の他に、日常生活動作の改善が期待され、「トイレでの立ち座りが楽になった」等、様々な効果を実感できます。



### ▲ 階段昇降や立ち座りの練習で、お出かけを安心に。

ご自宅の階段を容易に上がれるように練習するだけでなく、異なる座面高さからの立ち上がり運動もできます。

### ▶ 腕の前後運動で、肩の拘縮を予防。

座りながら、上肢のスライド運動を左右交互に行います。上腕部から背中への広域な筋力アップと肩関節拘縮予防になります。



ポイント

3

## 身体機能が低い方も安心の入浴

ご自宅で入浴できない方には、アビリティーズ自慢の入浴設備をどうぞ。福祉先進国スウェーデン製の昇降式浴槽とリフトチェアを導入。椅子に座ったまま湯船に浸かることができます。

一人用浴槽も充実しており、入浴グリップ、入浴台、滑り止めマットなど用意しています。入浴にあたっては、ケアワーカーはもちろん看護師も介助し、お身体の状態を確認します。



▲一人用浴槽



▲昇降式浴槽とリフトチェア

ポイント

4

## お一人おひとりに合わせた手作りのお食事

半調理品やレトルト食品など一切使用せず、当センター内の厨房で調理。四季折々の食材を仕入れ、作りたての温かい食事をお楽しみいただいています。

むせやすい方のために、刻み食の調理を行う他、食べやすさに配慮したスプーンやお箸、お皿を用意しています。



▲普通食



▲刻み食





ポイント

5

## 笑顔あふれるイベントとレクリエーション

遊具を使った楽しいレクリエーションで笑ったり、手工芸や趣味活動のなかでお喋りしたり…。お花見、納涼祭、運動会、クリスマス会など季節を感じるイベントも盛りだくさん。また、ボランティアによる演奏会やダンスなどのイベントも開催しています。「元気をつくる、元気を保つ」をテーマに、楽しく有意義なお時間を過ごしていただけるよう努めています。



▲〈夏祭り〉子どもの頃に戻ったように楽しめました



▲〈書道〉達筆ですね!



▲〈運動会〉勝負事には気合いが入ります



▲〈初詣〉皆で祈願



▲〈園芸〉大切に育てています



▲〈お花見〉きれいな桜をバックに



▲〈手工芸〉季節に合わせた作品作りで会話も弾みます

ポイント

6

## 最新の福祉用具で、ご利用者をサポート

### どなたにも使いやすい設計・設備

昇降洗面台、昇降テーブル、ADL（日常生活動作）用品を揃え、“自分でできる”環境づくりに努めています。また、広めの静養室には、ベッド3台を用意しております。体調の悪い時はもちろん、一日を元気に過ごすために昼寝が必要な方、昼夜逆転されている方などにも対応可能です。



▲静養室



▲車いすの方も使いやすいバリアフリー設計。

### リフト付送迎車両で、安心・快適な送迎

ご自宅⇄送迎車両⇄当センターの移動時にも、最新式の車いす、歩行器などアビリティーズの各種機器を活用しています。転倒や怪我の危険を最小限に減らして、多くのご家族からも喜ばれております。



▶送迎車両

## 送迎エリア

下記以外のエリアも曜日によっては対応可能な場合もございます。



### ■柏市

柏  
桜台  
戸張  
八幡町  
あかね町  
名戸ヶ谷  
増尾  
加賀  
豊住  
中央  
富里  
中原  
常盤台  
明原  
高田  
藤籠田

## 近隣地図



## 交通案内

JR 柏駅下車

東武バス『柏駅東口』乗車(バスで8分)、『あかね町東』  
(徒歩1分)または『新田原』(徒歩5分)



**所在地** 千葉県柏市あかね町 4-3  
TEL.04-7165-8824

## アビリティーズ・ケアネット株式会社 会社概要

### ◆本社

東京都渋谷区代々木 4-30-3  
新宿ミッドウエストビル

### ◆設立

1966(昭和41)年6月

### ◆資本金

4億1,453.5万円

### ◆株主数

368名

(2025年1月1日現在)

### ◆従業員数

892名

(2025年1月1日現在)

### ◆代表者

代表取締役会長兼社長

伊東弘泰

### ◆事業内容

リハビリ・福祉機器事業：療養介護機器、福祉施設・病院用リハビリ設備機器、階段・段差解消昇降機器等の販売、設置、メンテナンス／福祉用具の販売とレンタル／一級建築士事務所事業（高齢者・障害者の住宅改修工事に関する相談、設計、施工／高齢者・障害者などのためのまちづくり、バリアフリー化コンサルティング企画・工事・監理）／オンデマンド印刷

施設ケア事業：有料老人ホーム（特定施設）、サービス付き高齢者向け住宅、デイサービス、居宅介護支援事業の運営／リハビリテーションセンターの運営／都市再生機構（UR）横浜市奈良北団地みまもりサービスの運営／コミュニティーホール兼レストラン「フレンドシップ」の運営

### ◆営業所

札幌市／仙台市／栃木市／川口市／渋谷区／葛飾区／武蔵野市／八王子市／船橋市／横浜市／平塚市／松本市／名古屋市／新潟市／金沢市／大阪市／和泉市／西宮市／広島市／福山市／北九州市／福岡市／台北市（台湾・現地法人）

### ◆福祉施設・ケア事業所

介護付有料老人ホーム：東大和市／柏市／府中市

サービス付き高齢者向け住宅：府中市  
デイサービス：武蔵野市／府中市西府町／東大和市／柏市／川崎市／横浜市／相模原市／平塚市／豊田市／和泉市／堺市北区／堺市西区

奈良北総合ケア事業：横浜市青葉区