

Smartfootrest

スマートフットレスト



☑️足だけで開閉操作可能 ☑️手を触れることなく衛生的 ☑️感染予防対策に



1. プレート部分を分割し、スプリングとPEライン（超高分子量ポリエチレンコード）を用いて開閉操作を容易にしました。
2. 開閉操作が容易となることで生活の自立を支援し、介助者の介護負担を軽減します。
3. 足だけで操作が可能となり、手指衛生が向上し、新型コロナウイルスの感染対策の一助となります。

使用方法



車いすユーザーの使用方法

車いすユーザーは、スマートフットレストに足を乗せ、内側に軽く傾げるだけで開操作が行えます。閉操作はスマートフットレスト底部を足で軽く跳ね上げることで、あとは自動的に閉じます。



介助者の使用方法

介助する場合の開閉操作では、介助者は車いすユーザーの脚を持ち上げ、スマートフットレストに乗せ、内側に傾げることで開操作を行います。閉操作は車いすユーザーの脚を降ろし、介助者がスマートフットレスト底部を足で軽く跳ね上げることで、あとは自動的に閉じます。

注意

手で操作しないでください。

プレートの分割部分で指をつめる可能性があります。手で操作しないでください。

裸足（はだし）で使用しないでください。

裸足での使用は、フットサポートの開閉操作の際に挟み込みによりけがをする可能性があります。必ず靴など履物を履いた状態でご使用ください。

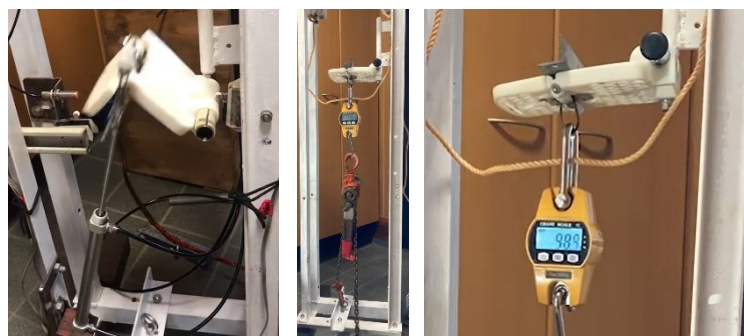
プレート中央部に足を置いてください。

プレート部分の分割により内側プレート（先端部分）の荷重に弱い構造となっています。先端部分に偏らず、プレートの真真中に足を置いて使用してください。

耐久性

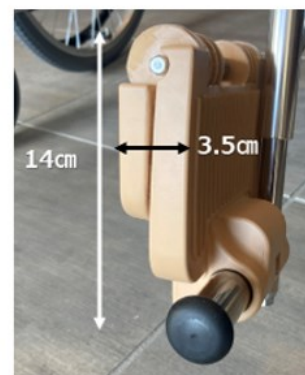
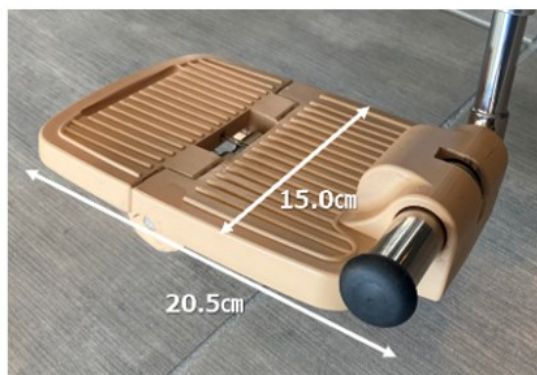
	目標値	結果	合否判定
耐久試験	52,650回	136,000回	合格
破壊試験	24kg	80kg	合格

繰り返し耐久試験では、52,650回を目標値として設定一日20回×6年間（車いす耐用年数）×1.2（安全率20%）するも、目標値を超える13万回をクリアしました。破壊試験（耐荷重負荷試験）では、一般成人男性（65kg）の片足重量11.7kg（大腿部含む）の2倍、24kgを目標値に設定するも、目標値を超える80kgでパイプが湾曲しました。正規使用とは異なる先端プレートのみへの荷重では、30～50kgで足部が落下する程度の下垂を認めましたが、破損には至らず、PEラインの再調整で動作は問題ありませんでした。



商品名	: スマートフットレスト
カラー	: ベージュ
パイプ内径	: 16mm 対応
重量	: 740g (片側、パイプ含む)
材質	: PP樹脂、ステンレス、スチール
製造所	: 大連 (中国)
サイズ	: 縦15cm 横20.5cm 高さ14cm 幅3.5cm

詳細情報



(有)ハーティー・メッセージ

Hearty Message Co.,Ltd

Tel.088-845-2379

✉ : heartym2000@gmail.com

HP : <https://www.heartym2000.com>

[本社] 〒 781-8136 高知市一宮西町2-15-10

