



電動車椅子 カタログ

permobil

ペルモビール

2023年9月発行

# permobil



“Every person with a disability has the right to have his or her needs compensated as far as possible by aids with the same technical standard as those we all use in our everyday lives.”

- Dr. Per Uddén, founder

障害を持つすべての人々には、彼（彼女）らが必要とするものを、  
我々が日常生活で使用している機器と同じ技術水準で作られた機器によって、  
可能な限り補償される権利がある。

創業者 医学博士 ペル・ユデー 1967年

---

ペルモビールは、スウェーデン発祥の電動車椅子メーカーです。

創業者ペル・ユデーは「すべての障害を持った人々が満足の行く生活をおくる権利を有する」という信念を持っていました。

我々は彼の掲げた理念の下、最良の品質と先進技術を投入した製品の革新的なアイデアを提供し続けています。

---

公費対象

※リクライニングティルト式普通型電動車いす  
身体状態・生活環境、オプションにより差額自己負担が生じる場合がございます。

NEW

# F3/M3Corpus ベーシックパッケージ



※オプション付きの車両です

F3：前輪駆動モデル

M3：中輪駆動モデル

※姿勢変換について機能差はほとんどございません

## あなたの行きたいところへ

介助者なしでも電車に乗れる。  
段差乗り越え、登坂性能、幅 61cm



段差乗り越え 75mm

登坂角度 12 度

幅 61cm

幅 61cm

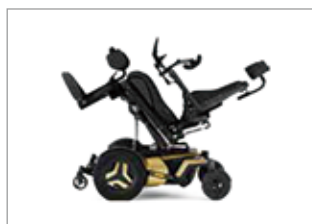
## あなたの姿勢を意のままに

活動姿勢、休憩姿勢、走行姿勢も自在

### 姿勢変形



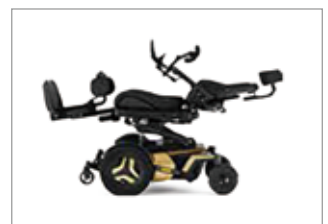
電動リクライニング



電動ティルト



電動足部支持



複合利用





NO LIMIT, YOUR LIFE.



# permobil

## F5VS

F5 コルプス VS はコルプスシーティングシステムが持つ優れた機能をそのままに、革新的なスタンディング機能を搭載。

+ 座位からスタンディングに至るすべての姿勢で走行することが可能。

+ スタンディング姿勢からのバックレスト角度とフットプレート高さの調整が可能な姿勢を提供。

+ スタンディングによる健康増進効果や医学的効用が期待される。

+ 目線を高くしてコミュニケーションを促進、届く範囲を広げることでもたらされる社会的・心理的な恩恵。

ゴールド

# F5VS

スタンディングなしモデル  
スタンディングモデル



450mmの座面高

バックレスト角度調整機能

スタンディング姿勢からバックレスト角度やフットプレートの高さが調整可能です。

低重心でより快適な乗り心地

50°

身体に合わせて設定可能なスタンディング姿勢

フットプレート高さ調整

50° 後傾ティルト

新設計のニーサポート  
転倒防止車輪

※製品カラー：ゴールド

## スタンディングモデル

オープン価格

公費支給実績有り

※補装具費支給制度の基準項目には、電動車いす立ち上がり式普通型はありません。(2023年現在)申請には、特別補装具として更正相談所にて機能の必要性の確認が必要となります。詳しくは、お近くの販売店にお問い合わせ下さい。

### クッションカバー素材



合成皮革



ストレッチ  
エア

### カラー



アーティック



フラミンゴ



チリ



サンセット



カナリア



スプリング



アクア



スカイ



バイオレット



ミッドナイト

### プレミアムカラー (オプション)



ゴールド



ブロンズ



プラチナム

### スペック

乗員耐荷重	150Kg
最高速度	6km/h
航続距離	26km *
シャシー幅	648mm
シャシー全長	1093mm
最小回転半径	762mm
最低地上高	75mm
推奨バッテリー	Group24 (73Ah)
重量(バッテリーを含む)	196kg

ドライブエレクトロニクス	R-net
座面高	450mm
シートリフト	350mm
ティルト	0-50° (後傾) 5°, 10°, 20°, 45°, 85° (前傾)
リクライニング	85° - 180° (電動)
足台エレベーション	90° - 170° (電動)
バックレスト高さ	510mm - 720mm (25mmピッチ)
バックレスト幅	360mm, 410mm, 460mm, 510mm
座幅	420mm-570mm (50mmピッチ)
アームレストパッド長	260mm, 335mm, 410mm, 460mm

↑スペックは仕様によって異なります。

\*航続距離は特定の試験条件のもとでの値です。お客様の使用環境や運転方法、バッテリーの状態等により実際の航続距離は異なります。



## F3 Corpus

F5 コルプスの遺伝子を受け継ぎダウンサイジングされた F3 コルプス。ダウンサイジングモデルでありながらも快適性に妥協はありません。コンパクトなサイズと機敏さを兼ね備えた F3 コルプスは、日々の生活の中にある様々な障害を、まるでそよ風のように感じさせてくれることでしょう。

- + シャシー幅 610mm、全長 914mm のコンパクトなサイズ
- + 四輪独立サスペンションによる優れた乗り心地
- + 優れた重量配分による抜群の安定感
- + コルプスシートが持つすべての電動座位変換機能を搭載可能
- + 最大 30° の前傾ティルト、300mm のシートリフトが可能

アクア

F3



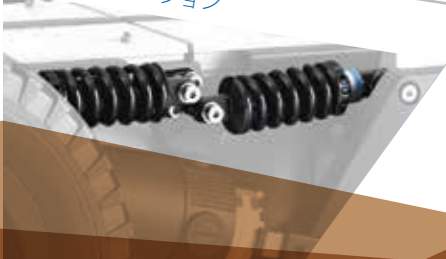
全長914mmのコンパクトなシャーシがもたらす究極の操縦性



CORPUSシーティングシステム  
85° - 170° 足台エレベーション / 50° 後傾ティルト  
85° - 180° 足台リクライニング / 30° 前傾ティルト

300mmシートリフト

4輪独立サスペンション



30° 前傾ティルト

※製品カラー：スプリング

オープン価格

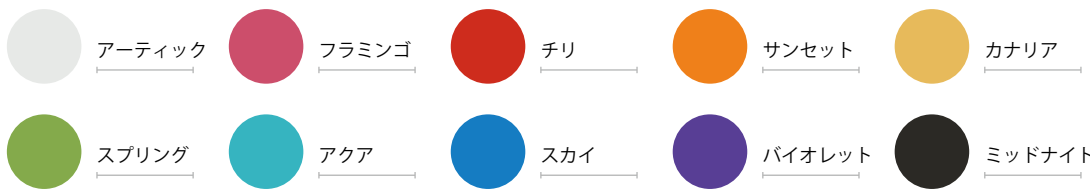
公費支給実績有り

※補装具費支給制度での申請には、更正相談所にて機能の必要性の確認が必要となる場合があります。詳しくは、お近くの販売店にお問い合わせ下さい。

クッションカバー素材



カラー



プレミアムカラー (オプション)



スペック

乗員耐荷重	150Kg	ドライブエレクトロニクス	R-net
最高速度	6km/h	座面高	450mm
航続距離	21km *	シートリフト	300mm
シャーシ幅	610mm	ティルト	0-50° (後傾) 5°, 10°, 20°, 30° (前傾)
シャーシ全長	915mm 1016mm(転倒防止車輪あり)*	リクライニング	85° - 180° (電動) 85° - 120° (固定)
最小回転半径	673mm	足台エレベーション	85° - 170° (電動)
最低地上高	75mm	バックレスト高さ	510mm, 595mm-720mm (25mmピッチ)
推奨バッテリー	Group24 (73Ah) / Group34 (60Ah)	バックレスト幅	360mm, 410mm, 460mm, 510mm
重量(バッテリーを含む)	175kg (Group34バッテリー搭載時) 184kg (Group24バッテリー搭載時)	座幅	420mm-570mm (50mmピッチ)
		アームレストパッド長	260mm, 335mm, 410mm, 460mm

↑スペックは仕様によって異なります。  
\*航続距離は特定の試験条件のもとでの値です。お客様の使用環境や運転方法、バッテリーの状態等により実際の航続距離は異なります。  
\*座奥設定、体重によっては転倒防止車輪の取付が必須となる場合がございます。



# M3 Corpus

前輪駆動モデルのFシリーズで培われた技術を新たに中輪駆動にも注ぎ込まれたM3コルプスが満を持して登場。まるで歩いているかのような小回りを実現したM3コルプスは、今まで諦めていた場所まであなたをエスコートしてくれることでしょう。

- + シャシー幅610mm、全長902mmのコンパクトなサイズ
- + 独立サスペンションによる優れた乗り心地
- + コルプシートが持つすべての電動座位変換機能を搭載可能
- + 最大20°の前傾ティルト、300mmのシートリフトが可能
- + タイヤ6輪と低重心化により、シートリフト時でも安定した走行性能を実現

YOUR WORLD  
WITHIN REACH.

スカイ



M3





※製品カラー：チリ

### オープン価格

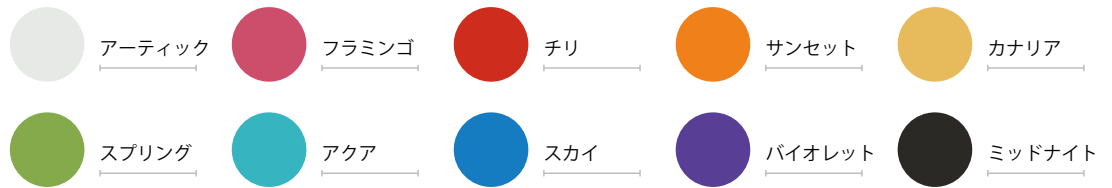
公費支給実績有り

※補装具費支給制度での申請には、更正相談所にて機能の必要性の確認が必要となる場合があります。詳しくは、お近くの販売店にお問い合わせ下さい。

#### クッションカバー素材



#### カラー



#### プレミアムカラー (オプション)



#### スペック

乗員耐荷重	150Kg	ドライブエレクトロニクス	R-net
最高速度	6km/h	座面高	450mm
航続距離	21km *	シートリフト	300mm
シャシー幅	610mm	ティルト	0-50° (後傾) 5°, 10°, 20° (前傾)
シャシー全長	902mm	リクライニング	85° - 180° (電動) 85° - 120° (固定)
最小回転半径	521mm	足台エレベーション	85° - 170° (電動)
最低地上高	75mm	バックレスト高さ	510mm, 595mm-720mm (25mmピッチ)
推奨バッテリー	Group24 (73Ah) / Group34 (60Ah)	バックレスト幅	360mm, 410mm, 460mm, 510mm
重量(バッテリーを含む)	175kg (Group34バッテリー搭載時) 184kg (Group24バッテリー搭載時)	座幅	420mm-570mm (50mmピッチ)
		アームレストパッド長	260mm, 335mm, 410mm, 460mm

↑スペックは仕様によって異なります。

\*航続距離は特定の試験条件のもとでの値です。お客様の使用環境や運転方法、バッテリーの状態等により実際の航続距離は異なります。

# 私がペルモビルを選んだ理由



## 武藤将胤さん（東京都 / 疾患名：ALS）

ALS という難病で、全身が動かなくなっていく恐怖と日々闘っています。それでも僕らしいライフスタイルを続けていくために、僕はペルモビルを選びました。僕のアクティブな日常生活はもちろん、僕らしい表現活動を支えてくれています。僕は手があまり動かない代わりに、目で DJ と VJ の音楽・映像表現活動をしています。ライブ中に、スタンディング機能を使って、アーティストの仲間と目を合わせてセッションしたり、観客の皆さんの顔を見て音楽を通じて一つになれるようになりました。これからも自分らしいライフスタイルをこの相棒と一緒に走り続けていきます。

一般社団法人 WITH ALS 代表 / Masatane Muto

※QRコードより YouTube で映像が見れます。



## 毎田順子さん（東京都 / 疾患名：筋ジストロフィー）

「あらゆる車いすを乗り継ぎ、出会えた私の F3」

私は 1 日 14 時間車椅子の上にありますから、安全に移動だけでなく良い姿勢で座る、休憩をする、健康維持のストレッチを自分で行うことが大切です。私のライフワークの一つは絵を描くこと。手の筋力が弱い為、口に筆をくわえて絵を描きます。座面昇降機能を使うことで、大きなキャンバスに絵を描くことができます。毎年カレンダーにして販売もできるようになりました。特例補装具申請にて F3 コルプスを支給して頂きました。すべての電動機能(リクラ、ティルト、足台エレベーション、座面昇降、下腿長調整)が搭載されています。

※カレンダーの詳細は、ペルモビルへお問い合わせ下さい。



## 村田康剛さん（埼玉県 / 疾患名：先天性多発性関節拘縮）

カッコイイ電動車いす、そして身体への負担が和らぎ長時間乗っていただける電動車いすとして、ペルモビルを選びました。通勤で往復 4 時間、仕事で 8 時間と最低でも 1 日の半分を電動車いすの上で生活しています。長時間同じ姿勢でいると、背中や腰、足など全身が疲れてしんどくなるので、リクライニング・ティルト・足台エレベーションを複合的に使い休息姿勢をとっています。移乗等で座位位置が通常より前の方にズレてしまうことが多いですが、女性の介助者では元の位置に戻す事が難しいため、ティルトとリクライニングを併用して姿勢を戻しています。

外出時には、エレベーターのボタンや机の高さに合わせるのに、座面昇降機能を頻度高く利用しています。福祉製品はダサいと思われがちですが、まるでスポーツカーのようなデザインに仕上がっており、駅などですれ違いざまにカッコイイ（私ではないようです笑）と声をかけられることもあります！



弊社ホームページで詳細を確認できます。



## 実方裕二さん（東京都 / 疾患名：脳性麻痺）

「最高のケーキを最高の車いすから販売中」

ぶら下げたケーキを守る為、筋緊張をコントロールする為には走行の振動をなるべく抑えることが重要です。F5 は路面を滑らかに走行することができます。”Café ゆうじ屋” を営む私にとって長時間の車いす生活を送ることは大きな課題でしたので、快適な移動と安楽な姿勢を自分で作ることができる F5 を選びました。座面昇降機能を使い料理の仕上がりを確認したり、お客様との目線を合わせ気持ちを伝えることにも役立っています。特例補装具でF5を購入しました。電動機能（リクラ、ティルト、足台エレベーション、座面昇降）が搭載されています。

※パンクバンドのリーダーである実方さんのファーストフルアルバム  
「ラブ・エロ・ピース」はアマゾンにて絶賛発売中！



## 堀内宗喜さん（長野県 / 疾患名：C4 頸椎損傷）

「自分も知らなかった自分に出会えた」

車いすの右の腕置きにつけたスマホで左の腕置きにつけたデジカメを操作します。座面昇降機能やティルト機能を使用しカメラの位置や角度を調整。自分だけの一枚を撮影する。これが自分でも知らなかった私の姿の一つです。事故で C4 番の脊髄を損傷し右肩を多少動かせる程度ですが、F5VS で立ち上がり機能が痙性のコントロール、お尻や背中を押を逃がすことを可能にしてくれました。いつでも休憩姿勢を作ることできます。ひとりで丸一日外出するのに不安が無いのは、この F5VS のおかげです。補装具費の支給分と、差額自己負担で購入をしました。

※QRコードより堀内さんのYouTubeチャンネルが見れます。



## 太田守武さん（千葉県 / 疾患名：ALS）

「ALS だからって生活を変えたくない」

ペルモビールの車椅子に初めて乗った時、感動しました。こんなに乗り心地が良く、外出しても楽しんなんて。いつでもリクライニングやチルトができ、疲れたら真横になれる。ディズニーランドのパレードではリフトアップしてみんなと同じ目線で見れる。そして、男としては立ちしょんもできるのが嬉しい。私のように ALS で四肢全廃になっても、東京 2020 オリンピック聖火ランナーとしてセンサーを用いて自分で運転できたことが最高の思い出になりました。ペルモビルと出逢えて人生を楽しんでいます。

※QRコードより YouTube で実際の映像が見れます。



# 立つことで得られる身体への効用

障害により、座った生活が続くことで、内臓機能や骨密度の低下など身体へのリスクが高まります。F5VSの電動スタンディング機能を使うことで、何度でも立つことが可能となり、身体に様々な効用をもたらすことがわかっています。



外科医：アルフォード先生 (F5VS)

体重をかけない骨はもろくなり、骨折のリスクが高まります。

立つことで、骨に体重の負荷がかかり、骨の強さ(骨密度)を保つことができます。

座りっぱなしは、床ずれリスクがとて高くなります。

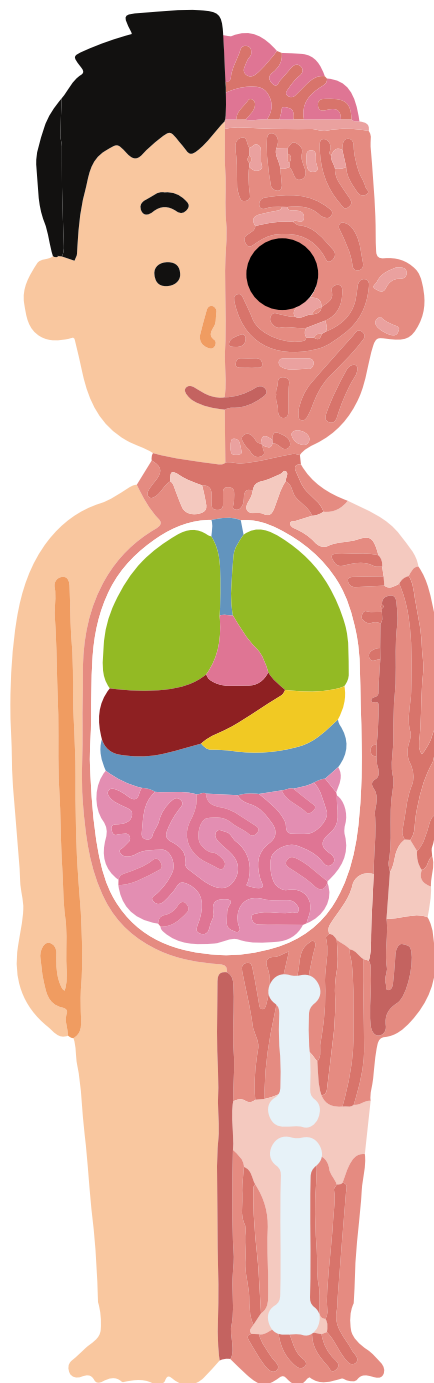
立つことで、お尻の除圧効果を最大限得ることができます。

肺の動きが小さいと、痰がたまりやすくなり、肺炎のリスクが高まります。

立つことで、圧迫されていた肺の動きが大きくなり、肺活量が増え、感染症の予防につながります。

膀胱が倒れて尿が残りやすくなり、膀胱炎のリスクが高くなります。

立つことで、膀胱を起こし、スムーズな排尿をうながすことができます。





# ペルモビールが導く社会的メリット



ペルモビールの電動車いすは、僅かでも動かせる場所があれば、助けを借りることなく、動くことも寝そべることも立つこともできます。失われた機能を取り戻すことで、より健康的に、より自立的になり、今よりもっと社会に参加しやすくなります。

結果として、医療費の削減や就労による納税などにより、社会に還元することにもつながります。

## 社会的メリット

- + 社会参加の促進
- + 就労・納税の促進
- + 健康の促進
- + 医療費の削減
- + 介助者の負担軽減



江戸学研究者：喜三二さん (F5VS)



自動車整備士：小田重文さん (F5VS)



リクライン&ティルト&足台エレベーション 複合利用

- +急性起立性低血圧の管理ができる
- +関節の角度を変えられることで、独立した筋緊張の管理を可能にする
- +下腿部を心臓より高い位置にすることにより浮腫の予防効果が期待できる
- +移乗することなしに最高の休息姿勢をとることが可能になる

リクラ・ティルト・足台エレベーションを併用した休憩姿勢は本当に楽です。ベッドの上よりリラックスできる気がします。  
 頸椎損傷 女性 京都府



0-45° 前傾ティルト

- +リクライン、ティルト、足台エレベーション、リフト、下腿長調整が複合的に動作
- +上肢の到達範囲を広げる
- +シートエレベーターと連動した前傾ティルトが臀部を持ち上げた姿勢を作り移乗動作を助ける
- +介助者の負担を軽減する
- +骨盤の位置と腰椎の前湾をより良い状態にする

座った要る姿勢よりも前方に手を伸ばせるので、手を洗うのが楽になりました。  
 筋疾患 男性 兵庫県

## ペルモビールのご利用者

QRコードより動画へ

筋疾患系<sup>\*</sup>の障害の型に多くご利用いただいております。

<sup>\*</sup>筋ジストロフィー、ミオパチー、SMA、ALS等



遠位型ミオパチーでありながら  
 Wheelog!のアプリ開発で活躍中！  
 織田友理子さんがF5VSを体験！



## ペルモビールの特徴

実は取り回しの良い車体

M3・F3：幅61・F5：63cmと走破性

段差は坂道は？狭いところいけるの？

F3コルプスが必要とされる理由

よりあなたらしい生活をサポート

F3コルプス製品紹介



より詳しく知りたい方向けの動画です。



## 電動座位変換機能と効用



0-50° 後傾ティルト

- +脊椎への荷重(負荷)を減少させる
- +坐骨結節への圧力を減少させる
- +重力によって移乗動作が助けられる(滑り座の姿勢を補正できる)
- +傾斜路面での安全な通り抜けを可能にする

姿勢が崩れると自分ひとりでは、姿勢を戻すことができないのですが、ティルト機能は姿勢を崩すことなく休憩が取れるので、自分の時間を延ばすことができるので必須機能です。  
筋疾患 男性 埼玉県



85° -180° リクライン

- +股関節の角度を変えることで関節可動域の維持・向上ができる
- +座っていることへの耐性(座位耐久性を高める)
- +胴体の安定を高める-姿勢の保持と円背への順応
- +拘縮の予防(股関節の屈筋)

ほぼ真っ平らに横になることで、お通じが非常に楽になりました。おなかを伸ばすことで身体が大きく変わる事を実感！  
神経難病 女性 群馬県



ティルト&リクライン 複合利用

- +安楽姿勢でも視界の確保ができる  
※単体機能のみだとそれぞれの角度を深くする必要がある為視界を確保できない
- +姿勢を崩すことなく除圧ができる
- +機能的姿勢を提供する  
※単体機能だと動かせなかった腕が、ティルトとリクラを調整することで動かせる

最大までティルトしてそこからリクライニングをかけるとお尻の圧迫がなくなるのがよくわかります。ティルトだけでなくリクラも併用するとより高い除圧効果があります。  
男性 愛知県



90° -170° 足台エレベーション

- +減速時に安全な姿勢を維持する
- +地面とのクリアランスを確保する
- +ひざ関節の拘縮の予防(ももの後ろの腱ハムストリングス短縮化の予防)

足台の角度により、痛みが発生するのでこまめに角度調整しています。ヘルパーさんには頼みずらい頻度なので電動は必須です。  
ALS 男性 東京都



リクライン&足台エレベーション 複合利用

- +仰向けの姿勢で体を滑らせて移乗できる
- +拘縮の予防(ハムストリングと股関節屈筋)
- +シーティングとの接触面からの圧力を減少させる(接地面積を広くして分散)
- +起立性低血圧を緩和する

関節可動域の確保と拘縮予防にリクラと足台エレベーターを毎日使っています。連動でも単独でも動かせるので、狭い場所でもリハビリできて満足です。  
筋疾患 神奈川県



シートリフト

- +視野を広げる  
※首の痛みを伴わずに視線を高くできる
- +小児の社会性と空間認知能力の発達に貢献
- +自尊心と自信を高める

仕事柄人前で話をする事が多いのですが、視線が高いと自信がつくし、何より相手の反応が違いますね。目を見て話す為に、重たい頭を上へ傾け続けると首の痛みが酷かったのです。視線調整できるリフト機能は大事な機能です。  
脊髄損傷 男性 大阪府

# 完成用部品 厚生労働省認可の座位保持部品で しっかりと身体をサポート

## DRヘッドレストアーム



300mm×25mm×25mm

名称：継手部  
型式：頸部継手  
使用部品：ベルモビール 1832125  
特徴：継手の接合部分やボールジョイントを調整することでパッドの上下、前後方向の位置、角度の調整が可能です。  
必要に応じて継手を追加することができるため、利用者の身体状況や病状進行に合わせたきめ細やかな設定が容易に行えます。

完成用部品コード10061-190003  
価格：31,900円（税込35,090円）

## DRヘッドレストパッド（カバー付き）



204mm×115mm (S)  
273mm×131mm (M)  
355mm×141mm (L)

名称：支持部  
型式：頭部  
使用部品：ベルモビール 1832117  
特徴：硬さと素材の異なる2種類のフォームを積層したパッドは、頭部・頸部に沿うように湾曲した形状に成型されています。  
頭部の重量が効果的に分散されるため座位姿勢への負担を軽減することができます。  
パッド背面にはスイッチや側頭部パッド等の取り付けが可能です。

完成用部品コード：10061-190001  
価格：51,400円（税込56,540円）

## DRヘッドレストファブリックカバー



204mm×115mm (S)  
273mm×131mm (M)  
355mm×141mm (L)

名称：その他  
型式：支持部カバー  
使用部品：ベルモビール 1832085  
特徴：メッシュ素材に防水性のある裏地を重ねた伸縮性のある生地を採用。カバーの着脱がしやすいように背面には2か所のファスナーが設けられています。伸縮性に優れたカバーは肌触りが柔らかく、圧分散性に優れています。透しにくい生地のため、クッションフォームへの雨や汗の浸透を防ぎ清潔な状態を保つことが可能です。

完成用部品コード：10061-190002  
価格：19,100円（税込21,010円）

## 3G ショートバックレストシェル



名称：支持部  
型式：体幹部  
使用部品：ベルモビール 1826374  
特徴：身体に沿った湾曲を持つバックレスト。サイドサポートの取り付けが可能です。延長バックレストの取り付けも可能です。  
黒メッシュクッション付き。ヘッドレストの取り付けも可能です。  
寸法：縦 353mm、横 360、410、460、510mm（選択）

完成用部品コード：10061-150001  
価格：72,600円（税込79,860円）

## 調整パッド



名称：支持部ベース  
型式：体幹部  
使用部品：ベルモビール 1826130  
特徴：大中小の3枚セット。座位調整用ウレタンパッド。背面がすべてベルクロの雌になっているため脱着が容易です。パッドを重ねて使用することで厚みを出すことも可能。背中の湾曲や姿勢の矯正に有効です。  
寸法：長さ 235mm 幅大 100mm 中 85mm 小 70mm

完成用部品コード：10061-130004  
価格：19,100円（税込21,010円）

## サイドサポート



名称：身体保持部品  
型式：体幹パッド  
使用部品：ベルモビール 1826131（左右分2個）  
特徴：歴史あるコルプスシートの横方向からのサポート。自然に胸を押し広げ快適な姿勢を促します。横倒れを防ぐ為、ラテラルサポートの前段階としての利用へもお勧めです。長時間の車椅子生活を快適にします。  
走行中の体幹安定性向上に効果的です。  
寸法：大 小

完成用部品コード：10061-130006  
価格：42,600円（税込46,860円）

## ラテラルサポートKD



89mm×140mm (S)  
102mm×165mm (L)

名称：身体保持部品  
型式：体幹パッド  
使用部品：ベルモビール 1832817（片側）  
特徴：支持パッドの位置は前後、上下、内外方向に調整が可能です。側方から支持することにより姿勢を整えます。開閉、脱着機構を備え移乗を妨げないように設計されています。

完成用部品コード：10061-190004  
価格：48,500円（税込53,350円）

## エルボーストップ



110mm×90mm  
(パッド部)

名称：その他  
型式：アームレスト  
使用部品：ベルモビール 1833421（片側）  
特徴：肘を後方から支持することで、腕が後方にズレることを防ぎます。電動ティルト、電動リクライニング使用時に腕が後方に落ちて操作部から手が離れることがないように防ぎます。

完成用部品コード：10061-190005  
価格：34,000円（税込37,400円）

## ニーサポート



名称：支持部  
型式：足部  
使用部品：ベルモビール 1831277  
特徴：膝下を前方からU字型のパッド支持することで、座位の前ずれや、大腿部の内転、外転を防ぐ効果が期待できます。立位姿勢では膝の屈曲を抑制し、椅子から滑り落ちることを防ぎます。筋緊張による下肢の跳ね上がりを防ぐ効果も期待できます。支持パッドの高さや前後位置の調整が可能です。

完成用部品コード：10061-190007  
価格：90,700円（税込99,770円）



### 3G アームレスト



名称：その他  
型式：アームレスト  
使用部品：ベルモビール 1825596 (片側)  
特徴：多軸可変型アームレスト。アームパッドの角度と内外側への回転をそれぞれ独立して調整することが可能です。アームパッド下は外径10mmのナットが差し込めるレールが備えられており、様々な物を容易に取り付けることが可能です。  
寸法：幅 100mm(パッド部 90mm)  
長さ 260mm、335mm、410mm、460mm

完成用部品コード：10061-130008  
価格：81,600円 (税込89,760円)

### アームレストサイドサポート



50mmx160mm  
(パッド部)

型式：その他  
型式：アームレスト  
使用部品：ベルモビール 1833418 (一箇所)  
特徴：前腕及び上腕の安定による体幹姿勢の安定化効果が期待できます。前腕を内側又は外側から支持することで、車いす走行中の揺れ等により腕がアームレストからズレ落ちることを防ぎます。

完成用部品コード：10061-190006  
価格：29,800円 (税込32,780円)

### サポートハンドル



名称：継手部品  
型式：アームレスト  
使用部品：ベルモビール 1827718 (片側)  
特徴：座位を安定させるための握り手ハンドルです。脳性麻痺などの障害を持つ利用者が姿勢保持や力を逃がすための握り手グリップとして用いることも可能です。また、移乗時に体重を支える為のハンドルとしても使用可能です。ユニットラックレールに取り付けができるため、任意の位置に調整ができます。  
寸法：ハンドル部 110mm。支柱 200mm×15mm 角パイプ。

完成用部品コード：10061-150003  
価格：49,500円 (税込54,450円)

### コルプスロホクッション



名称：支持部  
型式：骨盤・大腿部  
使用部品：ベルモビール 1828928  
特徴：でん部に空気室構造(口ホ)を使用。褥瘡予防が可能。でん部以外はトータルコンタクトを目的とし成型されたウレタンクッションを使用。姿勢の崩れを矯正します。でん部の除圧とともに姿勢保持ができる理想的なクッションです。長時間座位姿勢をとる方の疲労緩和が可能です。  
寸法：高さ(前160mm、後80mm)、  
横幅×奥行(mm)420×420、420×470、420×520、  
470×420、470×470、470×520、520×420、  
520×470、520×520、570×420、570×470、570×520

完成用部品コード：10061-150002  
価格：70,700円 (税込77,770円)

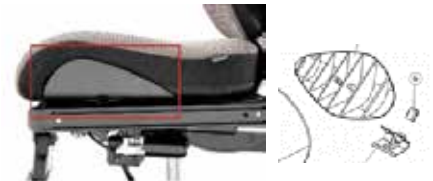
### 3G 座クッション



名称：支持部  
型式：骨盤・大腿部  
使用部品：ベルモビール 1835724  
特徴：ベント・エングストロームが設計した適度な硬さを持った座面クッション。身体への接地面積を増やすことで圧を減らし、なおかつ良い姿勢を保つようデザインされています。仙骨部のウレタン材が着脱可能。素材の変更も容易に行えます。  
寸法：高さ(前160mm後80mm)、  
横幅×奥行(mm)420×420、420×470、  
420×520 470×420、470×470、470×520 520×420、  
520×470、520×520、570×420、570×470、570×520

完成用部品コード：10061-140001  
価格：49,500円 (税込54,450円)

### 外転防止エッジ



名称：支持部ベース  
型式：骨盤・大腿部  
使用部品：ベルモビール 1825736 (左右分2個一式)  
特徴：座面横に取り付けることで、太ももの外転を抑制します。  
クッションのたわみを抑え、大腿部をしっかりをサポートし、安定した座位姿勢を保持します。

完成用部品コード：10061-130005  
価格：17,000円 (税込18,700円)

### 臀部サポート



名称：身体保持部品  
型式：腰部パッド  
使用部品：ベルモビール 1822692 左右分2個一式)  
特徴：腰部の崩れを横方向から支えるサポートです。二つのフレキシブル関節で身体に合わせた位置調整が容易に行えます。骨盤位置を安定させるためにもご利用いただけます。  
寸法：A150X140mm、B110X90mm、C200X90mm、  
D200X200mm

完成用部品コード：10061-140004  
価格：66,000円 (税込72,600円)

※表示金額は、厚生労働省指定の支給金額定価および税込価格です。  
※本カタログに掲載されている情報の全部又は一部を予告無く変更する場合があります。

# 完成用部品

厚生労働省認可の座位保持部品で  
しっかりと身体をサポート

## 大腿部サポート



名称：身体保持部品  
型式：大腿部パッド  
使用部品：ペルモビール 1822696 (左右分2個一式)  
特徴：太もも(大腿部)が外転してしまうことを側方から矯正するためのサポートです。二つフレキシブル関節で身体に合わせた位置調整が容易に行えます。スカートガードとして利用される場合もあります。  
寸法：B)90mm×110mm, A)150mm×140mm  
C)200×90mm, G)300×90mm

完成用部品コード：10061-140005  
価格：66,000円(税込72,600円)

## 3G 足台セット



名称：支持部  
型式：足部  
使用部品：ペルモビール 1831258  
特徴：手動振り上げ式足台。ラッチ式の角度調整機構で角度の調整が簡単に行えます。足部の角度調整が必要な方にお勧めです。下腿長さの調整も無段階で調整が可能です。  
寸法：高さ奥行 190mm、幅 310mm、足台高さ 120mm～450mm

完成用部品コード：10061-130003  
価格：70,700円(税込77,770円)

## 電動足部支持



名称：支持部  
型式：足部  
使用部品：ペルモビール 1826749  
特徴：電動で足台の振り上げができます。調整範囲は、90度から170度まで無段階可動。ユーザー自身で振り上げ角度が調整可能。(足台だけを独立で操作/電動リクラインと連動して動かすことも可能です)  
足部の浮腫み予防、膝裏の除圧、血流改善に効果的。外出時は足台を高くして前ズレを防ぎ、より安定した運転姿勢を作ることが可能です。

完成用部品コード：10061-140002  
価格：290,400円(税込319,440円)

## 足固定ベルト



名称：身体保持部品  
型式：ベルト部品  
使用部品：ペルモビール 103427 (左右分2個一式)  
特徴：足の甲部分をベルトで固定できます。足部の内反、外反を抑制し、足裏の足台に対する接地面積を広げます。ベルトで圧を調整できます。

完成用部品コード：10061-140007  
価格：8,500円(税込9,350円)

## 足固定ベルトパッド付



名称：身体保持部品  
型式：ベルト部分  
使用部品：ペルモビール 103104 (左右分2個一式)  
特徴：足の甲部分をパッドで固定できます。ベルトのみで十分なサポートが得られない場合に有効です。足部の内反、外反を抑制し、足裏の足台に対する接地面積を広げます。ベルトで圧を調整できます。

完成用部品コード：10061-140008  
価格：17,000円(税込18,700円)

## テーブルアジャスタブルトレイ



名称：その他  
型式：カットアウトテーブル  
使用部品：ペルモビール 1835258  
特徴：トレイを最適な位置にセットできるよう、角度調整が可能です。トレイの裏側にはユニトラックレールがあり、副支持体や付属品の取り付けをサポートします。

完成用部品コード：10061-230001  
価格：66,000円(税込72,600円)

## ふくらはぎサポート



名称：身体保持部品  
型式：下腿部パッド  
使用部品：ペルモビール 1834551 (左右分2個一式)  
特徴：足部の拳上姿勢の際の脱落を防ぎます。また、足部の引き込みを抑えます。足部とふくらはぎ部の圧分散と快適な休憩姿勢を作ることができます。  
寸法：A150X140mm B110X90mm  
D200X200mm H170X175mm J165X120mm

完成用部品コード：10061-140006  
価格：61,300円(税込67,430円)

## ユニトラックレール



名称：固定用金具  
型式：なし  
使用部品：ペルモビール 1822380 (1本)  
特徴：座側面やバックレストに設置できるレールです。外径10mm ナット(M6)が流し込める溝が2列に並んだ構造。ナットを差し込むことで、希望の位置に様々な座位保持装置が取り付け可能となります。骨盤サポート、太ももサポートや骨盤ベルトを取り付ける際に有効。  
寸法：ヘッドレスト用 180mm  
370-395-420mm, 445-470-495mm,  
520-545-570mm

完成用部品コード：10061-140009  
価格：12,700円(税込13,970円)

## テーブルバリアブルアングル



名称：その他  
型式：カットアウトテーブル  
使用部品：ペルモビール 1830491  
特徴：アクリル透明・脱着式・収納不可。角度、位置、高さ調整可能。色半透明  
寸法：手前幅 500mm 前方幅 300mm 奥行き 330mm

完成用部品コード：10061-130007  
価格：66,000円(税込72,600円)

※表示金額は、厚生労働省指定の支給金額定価および税込価格です。  
※本カタログにに掲載されている情報の全部又は一部を予告無く変更する場合があります。



# オプション

ペルモビールの純正オプションで自分仕様にカスタマイズ

## 駆動輪 ノーパンクタイヤ



名称：ノーパンクタイヤ  
 サイズ：3.00-8  
 対応車種：全車種  
 特徴：パンクの心配がありません。空気式のタイヤに比べ車体の震動は大きくなります。

## 首振り式ジョイスティックステー



名称：首振り式ジョイスティックステー  
 対応車種：全て  
 特徴：ジョイスティックを任意の角度で内向きまたは外向きにして、テーブル、デスク、およびカウンタートに近づけることができます。また、安全に横に移動することで、前方への移動を容易にすることもできます。ジョイスティックは、適切な位置で操作できるように任意の角度にすることもできます。

## 格納式ステー (リトラクタブルステー・クワドリンク)



名称：リトラクタブルステー / 格納式ステー / ワドリンク  
 寸法：稼働部約 20cm  
 対応椅子：全て  
 特徴：ジョイスティックを取り付けることで、ジョイスティックを肘置き横にワンタッチで格納できます。机に入る時や、移乗の際に邪魔になりません。ジョイスティックの向きは、常に一定の為操作が混乱しません。

## ライトキット



名称：ライトキット  
 対応車種：R-net搭載車種  
 特徴：ジョイスティックに搭載されているボタンで、ライトのオン/オフ可能です。暗い夜道での視認性を高め安全な走行運転に繋げることができます。また車や歩行者に対して車椅子の存在を知らせることができます。

## 介助者用コントローラジョイスティック



名称：介助者用コントローラ  
 (アテンダントコントロール)  
 対応車種：全て  
 特徴：介助者が車椅子の後ろ、あるいは周辺に立ちジョイスティックを使い車椅子を操作する為のコントローラです。コンパクトに設計されています。速度設定、車椅子利用者側制御と介助者側制御をワンタッチで切り替えできます。背もたれに取り付けた際は、専用プログラムを設定することで介助者がより自然な感覚で操作できるようになります。

## USB 充電器



名称：USB充電器  
 対応車種：全て  
 特徴：電動車椅子の大容量バッテリーを利用し、スマートフォン等の低電力消費機器へUSB経由で電源を供給します。  
 出力：1.5A (5V)

## アームサポート拡幅



名称：アームサポート拡幅  
 対応車種：全て  
 特徴：肘を安定して置く為に、アームサポートの幅を100mmに拡幅する事が出来ます。

## コ・パイロット



名称：コ・パイロット  
 対応車種：全て  
 特徴：車いすの後ろに付ける介助者用ハンドル。強い力で押さずとも安全で簡単に車いすを動かすことができ、介助者も利用者も共に負担を減らすことができるモデルです。

## 4方向スイッチ



名称：4方向スイッチ  
 対応車種：全て  
 特徴：市販のスイッチを前後・左右の走行操作、電源およびモード切替に接続して操作することが可能です。(スイッチは別売り)

※オプションは全てオープン価格です。

# オプション

ペルモビールの純正オプションで  
自分仕様にカスタマイズ

## スマートフォンホルダー



名称：スマートフォンホルダー  
 対応機種：全ての機種  
 特徴：スマートフォンをアームレストの先端に取り付ける為のステーです。4点でしっかりホールドされるので振動があっても外れにくくなっています。  
 スマートフォンサイズ：最大幅、約80mm  
 (iPhone14 Pro Max対応)

## フック



名称：フック 2個セット  
 対応機種：全ての機種  
 特徴：荷物を掛けるためのフック。ユニットラックレールにナットを流し込んでボルトで固定します。  
 注)ショートバックレストには搭載不可。背ずれ防止機構と併用の場合リクライニング角度に制限が生じます。  
 耐荷重：3kg (2つで6kg)

## R-net CJSM2



名称：R-net CJSM2  
 対応機種：R-net搭載の車種(F3、F5には標準搭載)  
 特徴：視認性に優れた3.5インチVGAカラーディスプレイを搭載したジョイスティックです。  
 ・光学センサーを内蔵しディスプレイ輝度を自動調節  
 ・赤外線リモコン機能を搭載  
 ・丈夫な金属筐体を採用  
 ・操作頻度の高い速度/モード切替には操作しやすいパドルスイッチを採用  
 ・プログラム設定によりソフトキーボタンのレイアウトを変更することが可能です。

## HD ジョイスティック



名称：HD ジョイスティック (ヘビーデューティージョイスティック)  
 対応車種：R-net 搭載車  
 使用部品：筋緊張が入りやすく、手に力がかかってしまい通常のジョイスティックでは破損してしまう方向けのオプションです。

## 簡易1入力 オムニ2



名称：簡易1入力 オムニ2  
 対応車種：R-net搭載車  
 特徴：あらゆる特殊操作系を車椅子に簡単に取り付けることが可能になります。D-sub9ピンユニットが画面下に2系統用意されています。  
 ・Bluetoothモジュール(iDevice/PC)内蔵  
 ・USBチャージャー内蔵  
 ・ディスプレイのないコントローラ用として  
 ・呼吸操作用のコントローラとして  
 ・スキャンモード(シングルスイッチで全てを操作)

## 多様入力コントローラ コンパクトジョイスティック



名称：多様入力コントローラ コンパクトジョイスティック  
 対応車種：R-net搭載車  
 特徴：ジョイスティック部だけに特化したコンパクト設計。  
 電源/モード切替用のジャックが下面にあります。また本体が小さい為また、アゴ操作が必要な方の視界を狭めません。

## 多様入力コントローラ コンパクトジョイスティックライト



名称：多様入力コントローラ コンパクトジョイスティックライト  
 対応車種：R-net 搭載車  
 特徴：ジョイスティック部だけに特化したコンパクト設計：ジョイスティックのバネが非常に軽く指の力が弱い方でも操作が可能です。操作力50g  
 ・電源・モード切替用のジャックが下面にあります。  
 ・本体が小さい為アゴ操作が必要な方の視界を狭めません。

## 多様入力コントローラ マイクロジョイスティック



名称：多様入力コントローラ マイクロジョイスティック  
 対応車種：R-net 搭載車  
 特徴：非常に軽い力で動かせる小型ジョイスティック。操作力約10g。  
 ・ジョイスティック部は防水になっているため舌での操作も可能です。  
 ・ストロークが小さく稼働範囲が限られた方でも操作が可能です。



**8方向スイッチボックス  
ICSスイッチボックス（ボタン式）**



名称：ICSスイッチボックス(ボタン式)  
 対応車種：R-net搭載車  
 特徴：シーティング機能を簡単に操作できるように独立させたスイッチです。走行中でも座位を変えることができます。4機能以上の電動機能を追加しても表示を切り替えることで全ての座位変換機能が操作可能になります。

**8方向スイッチボックス  
ICSスイッチボックス（トグル式）**



名称：ICSスイッチボックス(トグル式)  
 対応車種：R-net搭載車  
 特徴：シーティング機能を簡単に操作できるように独立させたスイッチです。走行中でも座位を変えることができます。4機能以上の電動機能を追加しても表示を切り替えることで全ての座位変換機能が操作可能になります。

**オルタナティブスイッチボックス**



名称：オルタナティブスイッチボックス  
 対応車種：R-net搭載車種  
 特徴：3.5mmモノラルジャックが8個まで刺すことができ、オプションのスイッチや市販のスイッチを接続することで、電動座位変換機能(リフト、ティルト、リクライニング、足台エレベーション、メモリ)を操作できます。手元での操作が困難な場合などに利用します。

**チンハーネス**



名称：チンハーネス(サイズ：大/小)  
 対応車種：全て  
 特徴：顎や口で操作する時に簡単に固定する事が出来ます。外すときも容易です。

**パイプバックレスト**



名称：パイプバックレスト  
 対応車種：コルプス 3G  
 特徴：コルプス3Gのバックレストをパイプ式バックレストへ変更できるオプションです。張り調整式バックレストや他メーカーのバックレストを取り付ける際に有用です。パイプの位置は無段階の関節により様々に調整可能です。高さ調整、幅調整が可能です。パイプ式に変更した後でも、背中のスライディング機能(背ずれ防止)を失うことはありません。

**延長バックサポート**



名称：延長バックサポート  
 対応車種：全て  
 特徴：座高に応じてバックサポートの高さを延長することができます。延長バックサポートをつけずヘッドサポートを付けた場合、リクライニング時に背ずれ防止機構は付ける事は出来ません。

**Bodypoint 2点ヒップベルト（パッド無し）**



名称：Bodypoint 2点ヒップベルト(パッド無し)  
 対応車種：全ての車種  
 特徴：身体に合わせて調整が可能なシートベルトです。任意の長さに設定できるので、少し余裕を持たせたい時に最適です。

**オートテンションシートベルト**



名称：オートテンションシートベルト  
 対応車種：全ての車種(F5VSを除く)  
 特徴：車などで使われているシートベルトと同様に巻き取り式なので、長さの調整が簡単です。シートベルトを外した際は自動的に巻き取るため、タイヤなどに絡む心配や、引きずって破損する心配を軽減させることができます。

**ペルモビールバッグ**



名称：バック  
 対応車種：コルプス  
 特徴：ハードカバーが付いたリュック型のバックです。フックへ引っ掛ける為の部品が付いているのが特徴。コルプスバックレストにびたりと収まり残り外観を損ないません。

※オプションは全てオープン価格です。

# オプション

ペルモビールの純正オプションで  
自分仕様にカスタマイズ

## 各種外部スイッチ（ミニカップスイッチ／マイクロライトスイッチ）



ミニカップスイッチ  
(2.5cm)



マイクロライトスイッチ

名称：外部スイッチ

対応車種：R-net 搭載車

特徴：R-net搭載車種には、外部スイッチが取り付けられるようにジャックが付いています。

「操作者の電源ボタンに指が届かないので近づけたい。親指周辺にのみスイッチを配置したい。」などのご要望にお応えできます。

## 各種ジョイスティックノブ（U字型／ラバードーム／スティック／チンカップ／ボール／キノコ型／フォームボール）



U字型（サイズ：大／小）  
(BodyPoint)



ラバードーム  
(BodyPoint)



スティック



チンカップ



ボール



キノコ型



フォームボール

名称：ジョイスティックノブ

対応車種：全て

特徴：通常のジョイスティックノブ以外に、手の障がいに応じて様々な形のノブがあり、差し替えるだけで簡単に変更することができます。

## 角型スイッチ



名称：角型スイッチ

対応車種：全て

特徴：顎で電源やモード切り替えの操作を可能にする事が出来ます。フレキシブルに曲がるので、スイッチの位置を調整する事が可能です。

## 手元スイッチ



名称：手元スイッチ

対応車種：全て

特徴：コンパクトジョイスティックなどに取り付けられ、前後左右お好みの位置に固定する事が出来ます。

## センターマウント



名称：センターマウント

対応車種：全て

特徴：顎操作や上肢の動きに制限があるなど、真ん中で操作が出来るように固定可能なマウントです。



### 杖ホルダー／ボンベホルダー



名称：杖ホルダー／ボンベホルダー  
対応車種：全て  
寸法：ボンベホルダーの直径 110mm  
調整幅約 400mm

特徴：本体は、ユニットトラックレールに設置されます。取り付けは、バックレスト等に、ユニットトラックレールを設置し、所望の位置に設置して使用します。取り付け部もユニットトラックレールになっているため、ボンベや杖のサイズに合わせて、丈を調整することが可能です。取り付け部自体がレール上になっている為、杖やボンベの長さにあわせて高さを調整できます。

### 背ずれ防止機構



名称：背ズレ防止機構  
対応車種：R-net搭載車種  
特徴：リクライニング時に背クッションが 133mm スライドし、背クッションと背中とのズレやお尻の前ズレを防ぐことができます。自力で身体のズレを直すことが難しい方に取っては必須の機構です。座面奥行きを合わせた後に背ずれ防止機構を利用することにより、リクライニングの常識を打ち破る座位を体感することが可能です。

### 電動下腿長調整



名称：電動下腿長調整  
対応車種：R-net搭載車種  
特徴：フットプレートの高さを電動で可動します。下げること足裏の圧を取ることが可能になり、また上げた状態で膝が上がってしまう場合は、より足を伸展させることが可能です。

### バッテリー（密閉型）



名称：バッテリー(密閉型)  
対応車種：全て  
特徴：取り外す事なく飛行機(貨物室)に預ける事が出来ます。

### 充電器



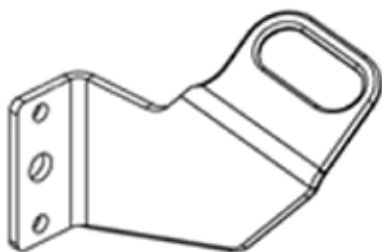
名称：充電器  
対応車種：全て  
特徴：家庭用コンセントを利用し、電動車椅子のバッテリーを充電する事が出来ます。

### 転倒防止装置



名称：転倒防止装置  
対応車種：F5コルプス、F3コルプス  
特徴：下り坂など万が一の転倒を防ぐ為に、前輪に取り付ける事が出来ます。

### 車載時固定フック



名称：車載時固定フック  
対応車種：全て  
特徴：福祉車両に積載する時に、車体を確実に固定出来るようにフックを取り付ける事が出来ます。

### 跳ね上げ式アームサポート



名称：跳ね上げ式アームサポート  
対応車種：全て  
特徴：アームレストを跳ね上げる事で、洋服の着脱や移乗動作が容易に出来ます。

### リフレクター



名称：リフレクター  
対応車種：全て  
特徴：光を反射させ周囲に対して電動車椅子を視認してもらう事で、夜間の安全性を確保します。

※オプションは全てオープン価格です。

# 特殊操作系 一人でも多くの方が操作できるように開発されたオプション

## ITEM 1 多様な入力コントローラ コンパクトジョイスティック/ライト



顎、頬での操作する際、視界を確保するために操作部を極力小型に設計したジョイスティックです。専用チンアームを用いた顎操作以外に、膝の上やテーブルなどに設置して操作する方に適しています。操作力は130gと50g(ライト)が選択可能。電源のON/OFFおよびモード切替を市販のスイッチにて操作可能な外部入力端子を装備しています。

## ITEM 2 多様な入力コントローラ マイクロジョイフォースセンサ



操作力が非常に小さい(10g以下)ジョイスティックです。指先はもちろん、頬、口先、舌先など僅かに動く力さえあれば通常のジョイスティックと同様の操作が可能です。顎操作に用いた場合には首の疲労を大幅に軽減でき長時間の車いす操作が可能となります。舌操作にも対応した防水構造です。ノブの形状は3種類から選択可能です。

## ITEM 3 簡易一入力 オムニモジュール



タッチ式スイッチ、呼気式スイッチ、瞬き式スイッチ等の操作が出来る方であれば、弊社製品の全ての電動機能を利用可能とする操作オプションです。一般的にスキャナー型と呼ばれる操作方式で、液晶ディスプレイ内に周期的に表示されるメニューをスイッチ操作により選択し、走行(前後左右)と電動シーティング機能の操作を行うことが可能です。

操作時には画面が自動的に切り替わります。(下記イメージを参照)必要とする機能が表示されるタイミングに合わせてスイッチを押す事で、利用者の求める動作を実行できます。



**電動機能画面**  
電動機能が自動で切り替わり、選択することで電動機能を操作できます。



**モード画面**  
電動機能、走行、プロフィールが自動的に切り替わります。

前進 後退 右旋回 左旋回



**走行切り替え**  
進行させたい方向の矢印時に、スイッチを押して走行可能です。

## ITEM 4 チンコントロール (顎操作)



- 1 コンパクトジョイスティックライトを実際に操作している様子
- 2 ミニジョイスティックにBluetoothを搭載しパソコンを操作した例
- 3 コンパクトジョイスティックに呼気スイッチを設置した例
- 4 コンパクトジョイスティック両側にガスネックスイッチを設置した例
- 5 電動チンコントロールアームにコンパクトジョイスティックを設置、ヘッドスイッチを設置した例

手元に設置された標準的なジョイスティックを操作することが難しい方は、僅かに動く力で顎や口および頬などを利用して操作を行う“チンコントロール”があります。ペルモビールは専門メーカーとして数多くのオプションを用意しており、良好な視界を得るために操作部分を極力小さくした“コンパクトジョイ”や、僅かに動く力で操作可能な“ミニジョイスティック”などがあります。

## ITEM 5 オルタナティブスイッチボックス



3.5mmモノラルジャックが8個まで刺すことができ、オプションのスイッチや市販のスイッチを接続することで、電動座位変換機能(リフト、ティルト、リクライニング、足台エレベーション、メモリ)を走行しながらでも操作ができます。手元での操作が困難な場合などに利用します。

## ITEM 6 4方向スイッチ



市販のスイッチを前後・左右の走行操作、電源およびモード切替に接続して操作することが可能です。(スイッチは別売り)

## 【補装具費項目例】

### 座位保持装置付き電動リクライニング・ティルト式普通型

座位保持装置と電動車いすに補装具費支給制度があり、購入費用の支給が受けられる場合があります。  
詳しくは、お近くの販売店にお問い合わせ下さい。



<スティーブン・ホーキング博士>

No.	項目	数量	単価	金額
	※電動車椅子※			2,545,230
1	電動リクライニング・ティルト式普通型	1	1,016,100	1,016,100
2	バッテリー（密閉型）	2	28,800	57,600
3	外部充電器	1	20,000	20,000
4	転倒防止装置	2	3,750	7,500
5	シートベルト	1	4,300	4,300
6	跳ね上げ式アームサポート	2	6,280	12,560
7	アームサポート拡張部品	2	3,610	7,220
8	車載時固定用フック（1箇所）	4	3,000	12,000
9	リフレクタ（反射器一夜光反射材）	7	670	4,690
10	感度調整式ジョイスティック	1	15,000	15,000
11	延長バックサポート	1	9,300	9,300
12	電動又は電磁式ブレーキ（簡易型用を除く。）	2	17,400	34,800
13	手動スイングアーム	1	10,000	10,000
14	レバーノブ各種形状（Uノブ、十字ノブ、ペンノブ、太長ノブ、T字ノブ、極小ノブ）	1	3,860	3,860
15	前輪パワーステアリング部品交換	1	51,000	51,000
16	多様入力コントローラ（8方向スイッチボックス）交換	1	50,000	50,000
17	ノーパンクタイヤ（前輪）	2	5,000	10,000
	※座位保持装置（完成用部品）※			
18	電動足部支持 1826749 支持部・足部 10061-140002	1	290,400	290,400
19	3Gショートバックレストシェル 1826374 支持部・体幹部 10061-150001	1	72,600	72,600
20	3Gアームレスト 1825596 その他 10061-130008	2	81,600	163,200
21	外転防止エッジ 1825736 支持部ベース・骨盤・大腿部 10061-130005	1	17,000	17,000
22	調整パッド 1826130 支持部ベース・体幹部 10061-130004	1	19,100	19,100
23	サイドサポート 1826131 身体保持部品・体幹パッド 10061-130006	1	42,600	42,600
24	ユニットラックレール 1822380 固定用金具 10061-140009	3	12,700	38,100
25	DRヘッドレストスタンダードアーム 1832125 継手部品・頸部継手 10061-190003	1	31,900	31,900
26	DRヘッドレストパッド 1832117 支持部・頭部 10061-190001	1	51,400	51,400
27	コルプスロホクッション 1828928 支持部・骨盤・大腿部 10061-150002	1	70,700	70,700
28	ラテラルサポートKD 1832817 身体保持部品・体幹パッド 10061-190004	2	48,500	97,000
29	臀部サポート 1822692 身体保持部品・腰部パッド 10061-140004	2	66,000	132,000
30	大腿部サポート 1822696 身体保持部品・大腿部パッド 10061-140005	1	66,000	66,000
31	ふくらはぎサポート 1834551 身体保持部品・下腿部パッド 10061-140006	1	61,300	61,300
32	脱着式テーブル 1830491 その他・カットアウトテーブル 10061-130007	1	66,000	66,000

※制度の基準に無い組み合わせの場合、特例補装具として申請することができます。

※公費基準額ならびに電動車椅子は非課税の対象となります。

※申請者の収入などにより、一部自己負担金が発生する場合があります。



# 主要諸元表

	F5VS (スタンディングあり)	F5VS (スタンディングなし)	F3 Corpus
			
駆動方式	前輪駆動	前輪駆動	前輪駆動
シャシー全長	1093mm	1093mm	915mm 1016mm(転倒防止車輪あり)
シャシー全幅	648mm	648mm	610mm
全長(フットプレートを含む)	1145mm-1195mm	1145mm-1195mm	1140mm-1190mm
全幅(アームサポートを含む)	655mm-790mm	655mm-790mm	610mm-790mm
全高(ヘッドレストを含まず)	960mm-1170mm	960mm-1170mm	960mm-1170mm
重量(バッテリーを含む)	196kg	196kg	175kg(60Ah搭載時) 184kg(73Ah搭載時)
連続走行距離	26km	26km	21km
最小回転半径	762mm	762mm	673mm
段差乗り越え能力	75mm	75mm	75mm
タイヤサイズ	前 3.00-8 後 2.50-3 (210-65)	前 3.00-8 後 2.50-3 (210-65)	前 3.00-8 後 2.50-3 (210-65)
最低地上高	75mm	75mm	75mm
登坂角度	12°	12°	12°
安全角度	6°	6°	6°
横傾斜面許容角度	9°	9°	9°
エレクトロニクス	R-net	R-net	R-net
推奨バッテリー	Group24(73Ah)	Group24(73Ah)	Group24(73Ah)/Group34(60Ah)
ESP(ジャイロ)	標準搭載	標準搭載	標準搭載
最高速度	6km/h	6km/h	6km/h
乗員耐荷重	150kg	150kg	150kg

シートの仕様			
前座高	450mm	450mm	450mm
座幅	420mm - 570mm (50mm 毎)		
座奥	370mm - 570mm (25mm 毎)		
バックレスト幅	360mm / 410mm / 460mm / 510mm		
バックレスト高さ	510mm / 595mm - 720mm(25mm 毎)		
アームレスト間隔	380mm - 480mm / 480mm - 580mm		
アームレスト高さ	185mm - 320mm		
アームレストパッド長さ	260mm / 335mm / 410mm / 460mm		

電動座位変換機能			
シートリフト高さ	350mm	350mm	300mm
リクライニング角度	85° -180° (電動)	85° -180° (電動) 85° -120° (固定)	85° -180° (電動) 85° -120° (固定)
足台エレベーター角度	85° -170°	85° -170°	85° -170°
後傾ティルト角度	0° -50°	0° -50°	0° -50°
前傾ティルト角度	5° /10° /20° /45° /85°	5° /10° /20° /45°	5° /10° /20° /30°

↑スベックは仕様によって異なります。

\*航続距離は特定の試験条件のもとでの値です。お客様の使用環境や運転方法、バッテリーの状態等により実際の航続距離は異なります。

\*座奥設定、体重によっては転倒防止車輪の取付が必須となる場合がございます。

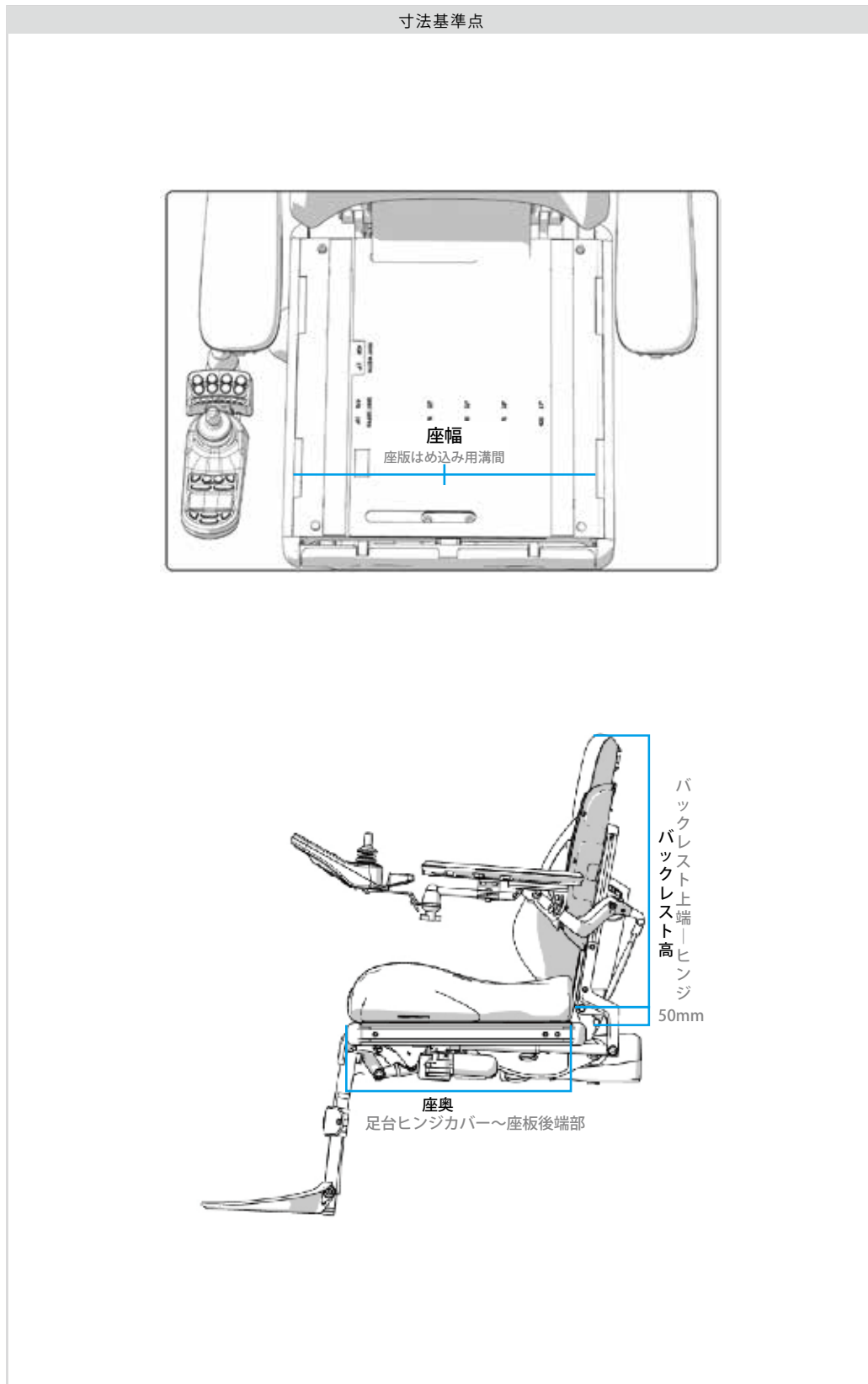
## 主要諸元表

M3 Corpus

中輪駆動
901mm
610mm
1130mm-1180mm
610-790mm
960-1170mm
175kg (60Ah 搭載時)
184kg (73Ah 搭載時)
21km
521mm
75mm
前 200-50 中 3.00-8
後 200-50
75mm
10.5°
7.5°
15.5°
R-net
Group24(73Ah)/Group34(60Ah)
オプション
6km/h
150kg

450mm

300mm
85° -180° (電動)
85° -120° (固定)
85° -170° (電動)
0° -50°
5° /10° /20°



# permobil

## ペルモビール 株式会社

〒135-0004 東京都江東区森下2-7-6  
TEL 03-6659-9500 FAX 03-6659-9507

※営業時間 10:00 ~ 18:00  
(平日12:00 ~ 13:00・土・日・祝日・弊社休業日を除く)



@permobiljapan

販売店

掲載商品のデザイン、仕様、スペックなどは予告なく変更する場合がございます。

ペルモビール株式会社 2023年9月発行

