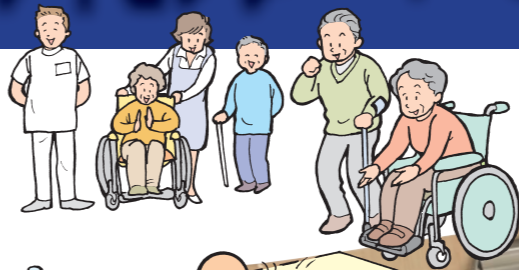


# 自分でできた、大切です！ 生活リハビリ デイセンター-アビリティーズ豊田



ひとつでも当てはまる方は  
アビリティーズのデイプログラムを  
体験してみてください。

- 歩幅が狭くなった気がする。
- よくつまずくようになった。
- 息がすぐに上がる。呼吸が浅くなった。
- 腕を上げるとき、肩に違和感がある。
- 物忘れを予防したい。
- 家族以外と話す機会が減った。
- 日中、うたた寝することが増えた。
- 表情が暗くなった。無くなった。
- 食事中、むせることが増えた。

**見学随時実施中！！**

お電話でご予約ください。

**TEL.0565-37-1510**

(受付時間：月～土・祝 8:30～17:30)

ホームページ <https://www.abilities.jp>

医療行為（経管栄養・吸痰等）が必要な方もご相談ください。



## 送迎エリア



保見地区 全区  
猿投地区 全区  
挙母地区 全区  
高橋地区 全区  
上郷地区 一部（永覚新町・駕鴨町・渡刈町・豊栄町）

上記以外のエリアも曜日によっては対応が可能な場合もございます。お気軽にお問い合わせいただきご相談ください。

## 近隣地図



## 交通案内

- [電車]・名鉄三河線「豊田市駅」下車 徒歩15分
- ・愛知環状鉄道線「新豊田駅」下車 徒歩20分
- [バス]・名鉄バス「豊田本町」下車 徒歩5分
- ・とよたおいでんバス「豊田本町」下車 徒歩5分

## 生活リハビリデイセンター アビリティーズ豊田

〒471-0024 豊田市元城町 1-52 NTT 豊田ビル1階  
**TEL.0565-37-1510**

## アビリティーズ・ケアネット株式会社 会社概要

◆本社  
東京都渋谷区代々木 4-30-3  
新宿ミッドウエストビル

◆設立  
1966(昭和41)年6月

◆資本金 4億1,453.5万円

◆株主数 384名  
(2023年4月1日現在)

◆従業員数 907名  
(2023年4月1日現在)

◆代表者  
代表取締役会長兼社長  
伊東弘泰

◆事業内容  
リハビリ・福祉機器事業：療養介護機器、福祉施設・病院用リハビリ設備機器、階段・段差解消昇降機器等の販売、設置、メンテナンス/福祉用具の販売とレンタル/一級建築士事務所事業（高齢者・障害者の住宅改修工事に関する相談、設計、施工/高齢者・障害者などのためのまちづくり、バリアフリー化コンサルティング企画・工事・監理）/オンデマンド印刷

施設ケア事業：有料老人ホーム（特定施設）、サービス付き高齢者向け住宅、デイサービス、居宅介護支援事業の運営/リハビリテーションセンターの運営/都市再生機構（UR）横浜市奈良北団地みまもりサービスの運営/コミュニティホール兼レストラン「フレンドシップ」の運営

◆営業所  
札幌市/仙台市/栃木市/川口市/渋谷区/葛飾区/武蔵野市/八王子市/船橋市/横浜市/平塚市/松本市/名古屋市/新潟市/金沢市/大阪市/和泉市/西宮市/広島市/福山市/北九州市/福岡市/台北市（台湾）

◆福祉施設・ケア事業所  
介護付有料老人ホーム：川口市/東大和市/柏市/府中市  
サービス付き高齢者向け住宅：府中市  
デイサービス：武蔵野市/府中市西府町/葛飾区/東大和市/柏市/川口市/川崎市/横浜市/平塚市/豊田市/和泉市/堺市北区/堺市西区  
奈良北総合ケア事業：横浜市青葉区



# アビリティーズが目指すのは、 “自分でできる喜び”を増やすこと。

わたしたちは「デイサービスとは、いつまでも明るく楽しく暮らすための下地を整える場所」と考えています。

- ✓ 身体機能の低下を予防する
- ✓ 物忘れや認知症対策として脳トレを実施する
- ✓ 多くの人と係わりを持ち、孤立、孤独を感じさせない
- ✓ 活動と静養を使い分け、生活のリズムを整える
- ✓ お風呂に入って清潔でフレッシュな日々を過ごす
- ✓ 偏りがちな食生活を少しでも改善する

こういったデイプログラムを生活に取り入れることで、

“口に運んでもらうのではなく、自分で食べる喜び”

“車いすを押してもらうのではなく、付き添いなしで外出する喜び”など、

“自分でできる喜び”を少しでも増やすことを目指します。

気心の知れた友人と一緒に  
歌い、笑い、楽しみながら、  
生きがいのある暮らしを  
取り戻しましょう。



▶友人たちと一緒に作った作品です。

## 私はデイサービスに行った方がよいのでしょうか？ “ぜひいらしてください。” ご自宅で過ごすより、いいことたくさん！



### 安心して入浴できます！

ご利用者の身体機能に合わせた機器と方法で、どなたにも安心してご入浴いただけます。ご自宅は浴室や脱衣所が寒い、深い浴槽でまたぐのが怖い…などの問題も解決できます。

### ちょっとした相談がすぐできます！

生活相談員や機能訓練指導員はじめすべての職員が、ご利用者に親身に耳を傾けます。ご自宅でちょっと不便に思っていること、少しだけ愚痴りたいことなどもお気軽にどうぞ。

### 病気の早期発見ができました！

当センター到着時の健康チェックや入浴時のご様子などから、看護師が受診をおすすめすることがあります。これにより、ご利用者ご自身に自覚症状のない傷病を早期発見できたというケースもあります。

### 笑顔が増えたとおっしゃいました！

ご自宅ではいつもパジャマ姿で昼夜逆転していたご利用者が、静養室を利用しながら少しずつ起床就床のメリハリを取り戻されたケースもあります。季節ごとのイベントでは、笑顔の写真もいっぱい撮れました。

とにかく安心！  
来てよかったわ！



# ここが人気で選ばれています！

## ポイント 1 選べるサービス利用時間

「デイサービスをはじめて利用する方、退院して間もなく体力に自信がない方」から「できるだけ長くエクササイズをしたい方、趣味や友人と楽しみたい方」までご利用いただけるよう、当センターでは**6時間と7時間の2種類のサービス提供時間を設け、ご本人やご家族のご希望によりお選びいただいています。**利用時間は一度決めたら確定ではなく、あらかじめケアマネジャーと相談し変更ができます。



## ポイント 2 多彩なエクササイズプログラム

毎日の暮らしに必要な体力の増強を目指します。高齢だから…、疲れるから…、足や腰が痛いから…という理由で身体を動かさないと、ますます身体機能が落ちてしまいます。

リハビリテーション機器専門企業でもあるアビリティーズが、海外トップメーカーと開発・販売するさまざまな理学療法、作業療法機器を用い、筋力の維持・向上を目指します。具体的な夢や目標に向けての長時間のリハビリも可能で、充実したお時間を提供します。

### ペダル漕ぎ運動で、脚力を強化。車いすでもできます▶

モーターの力で回転するペダルに足を載せる他動運動やご自身でペダルを漕ぐ抵抗運動が行なえる高機能下肢トレーニング機器。椅子や車いすに座ったまま行なえ、立ち座り・歩行に自信のない方、脚力を高めたい方も安心して使用できます。

抵抗運動時には、左右の脚力をディスプレイに表示。マヒなどによる脚力の片寄りを把握し、画面を見ながら、左右を均等にする運動「バイオフィードバックを用いたシンメトリートレーニング」ができます。

足の筋力アップの他、股関節・膝関節の可動域の拡大に効果が見込めます。



▲起立着席運動でふんばりの効く下半身へ。  
起立着席運動は、歩行よりも転倒リスクが少なく、筋肉を効率よく鍛えることができます。ふんばりが効く下半身を作り、転倒予防を目指します。



▲階段昇降や立ち座りの練習で、お出かけを安心に。  
平行棒を使用しての歩行訓練、ご自宅の階段を容易に上がれるように高さの変更られる台を使用した練習、または異なる座面高さからの立ち上がり練習もできます。



▲腕の前後運動で、肩の拘縮を予防。  
椅子や車いすに座ったまま、上肢のスライド運動を左右交互に行ないます。上腕部から背中にかけての広域な筋力アップと肩関節拘縮予防に効果が見込めます。



▲バランス力を高めて、転倒しにくい身体に。  
様々な訓練機器を使って腕や上半身、指先のトレーニングを行ないます。日常生活における訓練（窓ふき、ペットボトル等の蓋を開ける等）も行ないます。



▲楽しみながら、筋力アップや関節可動域の拡張を。  
椅子に座りながらのグループエクササイズで、様々な用具を使用して楽しみながら行なうことができます。



▲エクササイズ後のリフレッシュに、マッサージが順番でできます。  
お帰りまでの一時、本格的な温熱低周波治療器で、腰、膝、肩、など気になる部位のマッサージができます。小型ながら接骨院にある機器と同等の機能があります。



ポイント  
**3**

### 福祉用具を活用した安心の入浴設備

ご自宅に入浴できない方には、アビリティーズのオリジナルの入浴設備をどうぞ。

ゆったり快適な入浴が楽しめるリフト付浴槽。椅子に座ったまま湯船に浸かることができます。

一人用浴槽も充実しており、入浴グリップ、入浴台、滑り止めマット等用意しております。

入浴にあたっては、ケアワーカーはもちろん看護師も介助し、お身体の状態を確認します。また入浴動作をケアワーカーが確認しながら、ご自宅でも入浴できるように練習も可能です。



▲リフト付浴槽



▲一人用浴槽

ポイント  
**4**

### 栄養バランスを考え、お一人おひとりに合わせたお食事

十分な栄養がとれるよう、栄養士が作成した献立の食材を送っていただき、当センター内の厨房で調理。

噛む機能に合わせ、刻み食、ソフト食等、数段階に分けた対応が可能です。ご自分で食べる喜びを感じていただけるよう、食べやすさに配慮したスプーンやお箸、お皿等の自助具も多数用意しております。



▲普通食の例



▲刻み食の例

毎月のお楽しみ♪

『おやつちょっと特別week』実施中！  
1週間  
『おやつ』ってちょっと気分がホッとして嬉しいものですよ。特別なおやつは通う楽しみのひとつになります。



ポイント  
**5**

### 笑顔あふれるレクリエーション、趣味活動

遊具を使った楽しいレクリエーションで笑ったり、手工芸や趣味活動のなかでお喋りしたり…。その他、季節を感じるレクリエーション等のイベントも開催しています。

「元気になる、元気を保つ」をテーマに、楽しく有意義なお時間を過ごしていただけるよう努めています。



▼様々なレクリエーションをご用意！！  
(個人、チームでの対戦等で盛り上がり！)



▼趣味活動(手工芸 作品づくり…等)

ポイント  
**6**

### 最新の福祉用具で、ご利用者をサポート

どなたにも使いやすい設計・設備

ADL(日常生活動作)用品等を揃え、“自分でできる環境づくり”に努めています。また、静養室には、ベッド2床用意しております。体調の悪い時はもちろん、一日元気に過ごすために昼寝が必要な方、昼夜逆転されている方等にも対応可能です。



▲静養室



▲トイレは、車いすや手すりが必要な方に使いやすいバリアフリー設計。

リフト付送迎車両で、安心・快適な送迎

ご自宅⇄送迎車両⇄当センターの移動時にも、最新式の車いす、歩行器などアビリティーズの各種機器を活用しています。転倒や怪我の危険を最小限に減らして、多くのご家族からも喜ばれております。



▲送迎車両