

ユニバーサルキッチン 壁面補強 (全種共通)

木下地

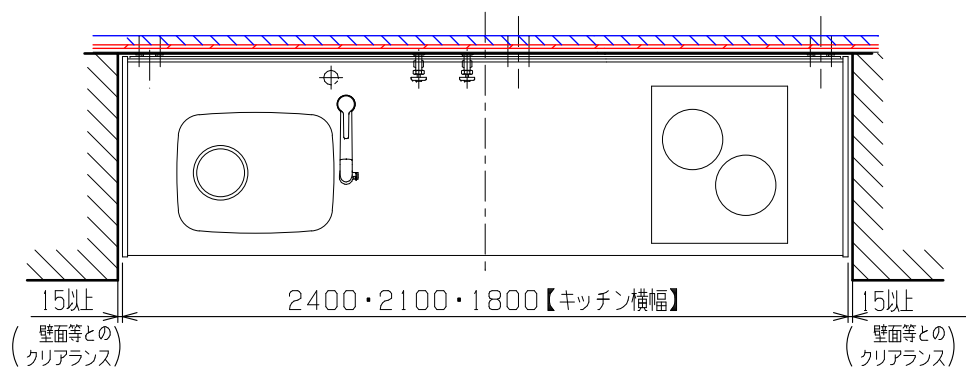
- ・キッチン支柱背面に取付桟（幅105mm以上、厚み30mm以上）を柱、間柱等の構造体に緊結してください。
- また、設置面全体にJAS規格品構造用合板（12mm以上×1枚）を、柱にビス等で十分に緊結してください。
- ・キッチンサイズによりキッチン支柱本数が異なります（W2400・W2100：3本、W1800：2本）。

商品概要

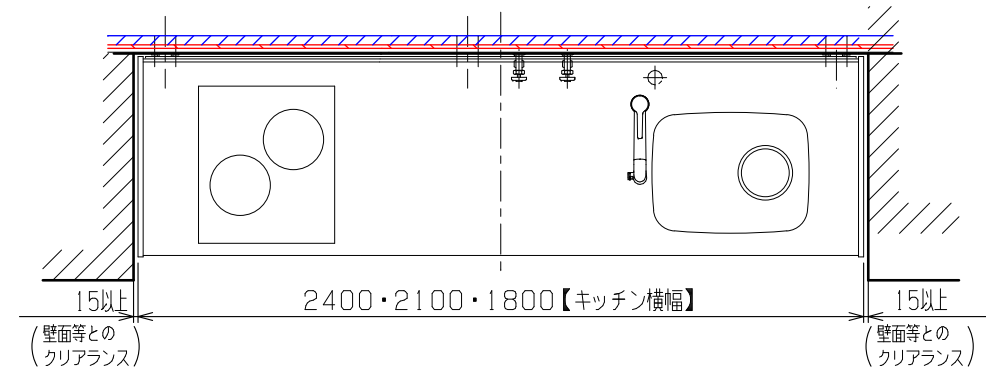
任意の位置に高さ調節が可能なキッチンです。
商品には以下の特性があるので、下記注意事項を必ずお守り下さい。
守らない場合は、前方に倒れたり、昇降動作の支障や漏水などの事故の原因になるおそれがあります。

- ・十分な壁強度が必要。（最高位置では壁固定位置に対して重心位置が高く、前方に倒れやすくなる）
- ・各配管は指定位置に配置が必要。（キッチン上下昇降代を給湯・給水・排水ホースの曲がりにより吸収するので、指定位置からずれた場合、昇降動作の支障や漏水など事故の原因になるおそれがある）

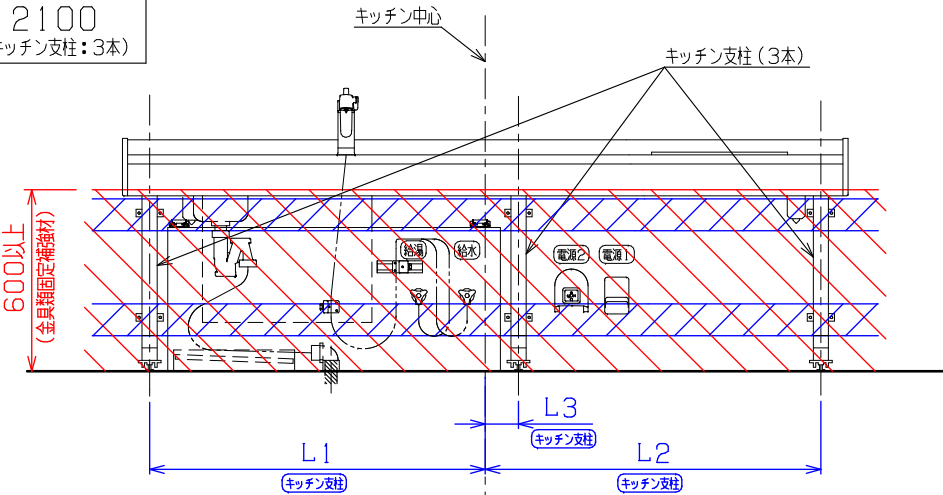
左シンク



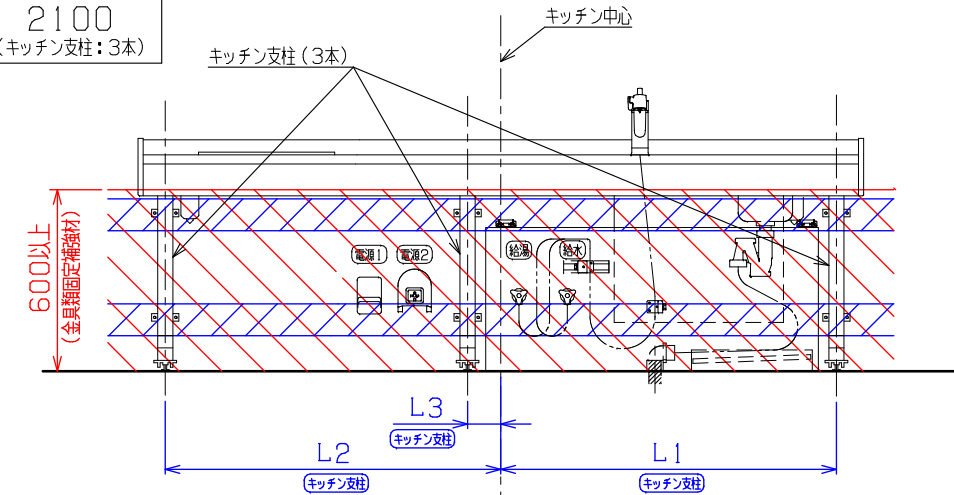
右シンク



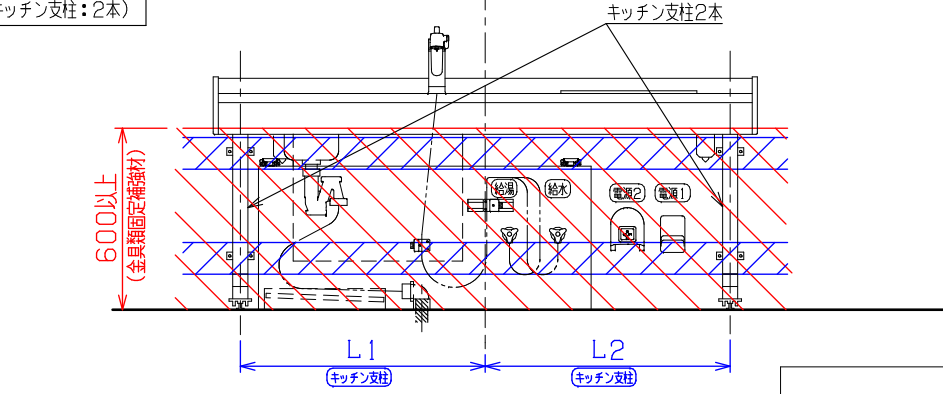
キッチン横幅
2400
2100
(キッチン支柱：3本)



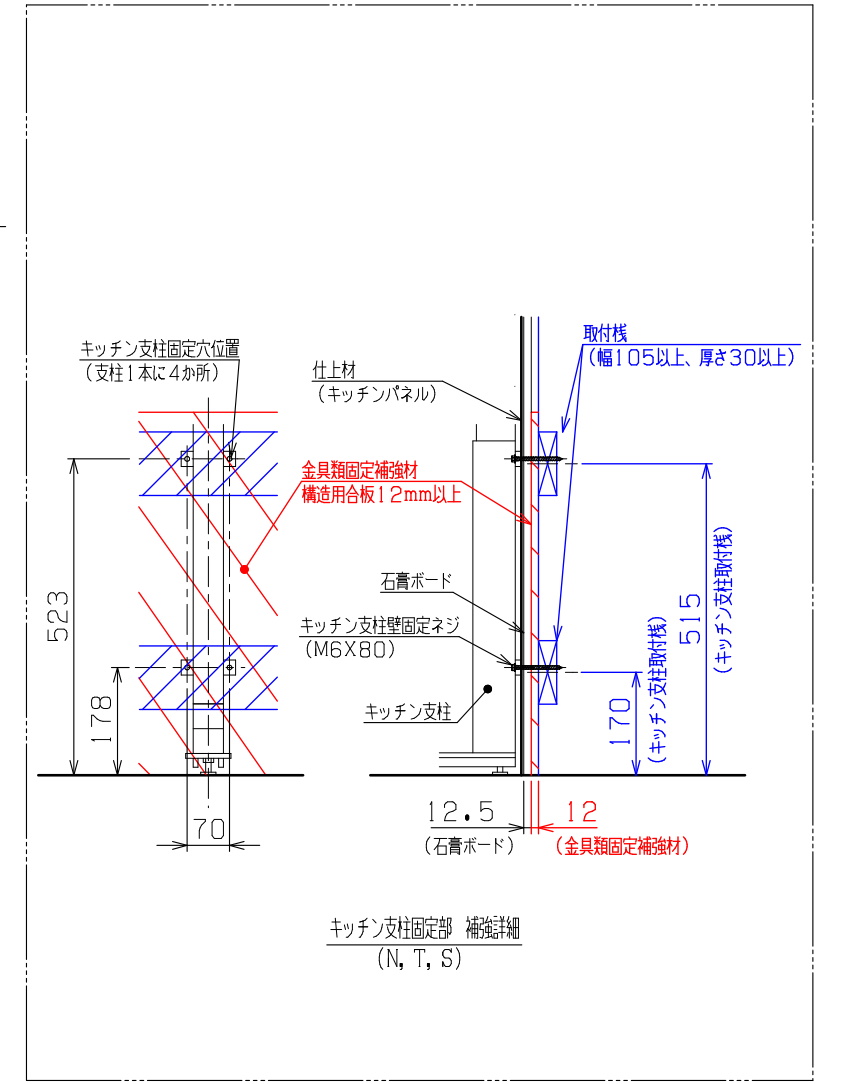
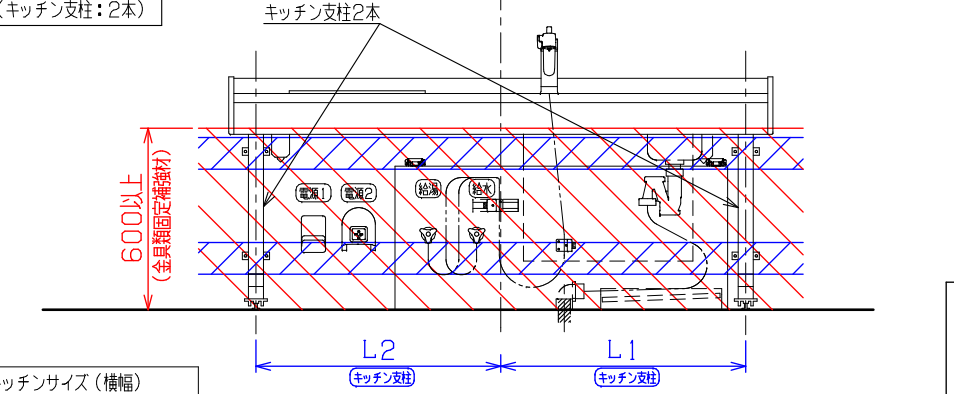
キッチン横幅
2400
2100
(キッチン支柱：3本)



キッチン横幅
1800
(キッチン支柱：2本)



キッチン横幅
1800
(キッチン支柱：2本)



		キッチンサイズ (横幅)		
		2400	2100	1800
L1	キッチン支柱芯 (シンク側)	1100	960	810
L2	キッチン支柱芯 (IH調理)	1100	960	810
L3	キッチン支柱芯 (中央)	110	260	-

TRP59507の変更図

※記載内容は予告なく変更される場合がございます。予めご了承ください。

アビリティーズ・ケアネット 株式会社 ABILITIES CARE-NET INC.		設計	製図	検図	検図	承認
		/ /	2024/10/04 野口	/ /	2024/10/04 村田	/ /
件名	昇降式キッチン ユニバーサルキッチン	投影	第三角法		尺度	(A3出力時) 1:25
図名	ユニバーサルキッチン 補強参考図 (木下地) (全種共通)	図番	TRP60141-11		SHEET 1/1	