

# ブロックビルド新部材!

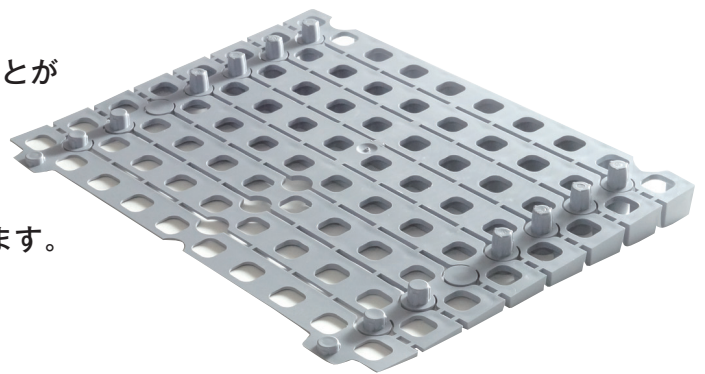
こんなこともできるようになります!

スロープの奥行を変えずに高さを変えたい。

スロープをあと数ミリ上げたい。

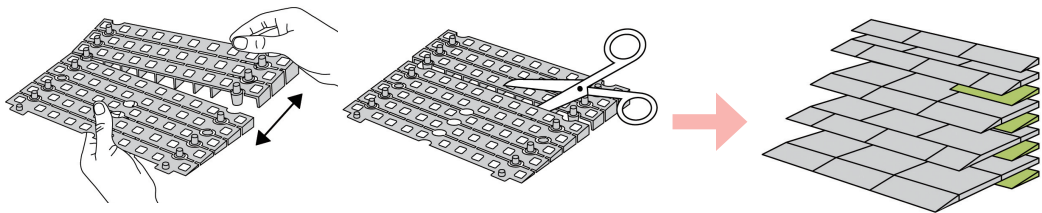
## ランプアジャスター

- 2,4,6,8,10,12,14mm の高さで切り取ることができます。切り取らずに使うこともできます(高さ16mm)。タイルとタイルの間にはめたり、スロープの底にはめて高さを調節します。
- 手、またははさみで簡単に切り取ることができます。



商品番号

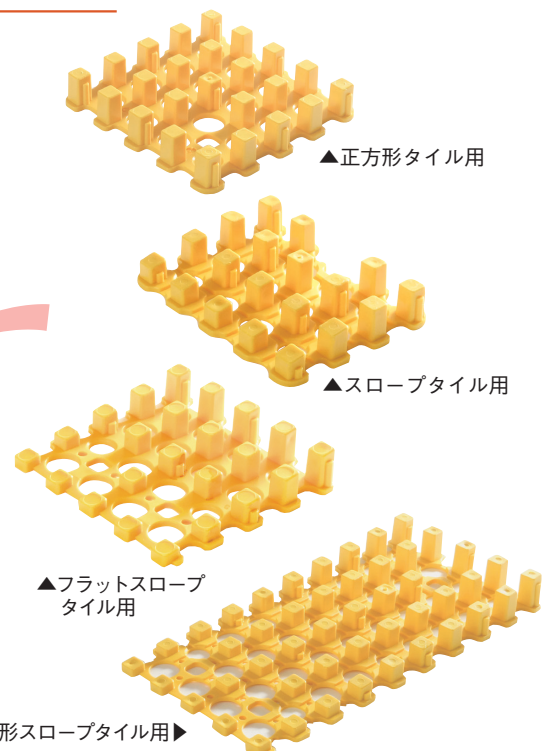
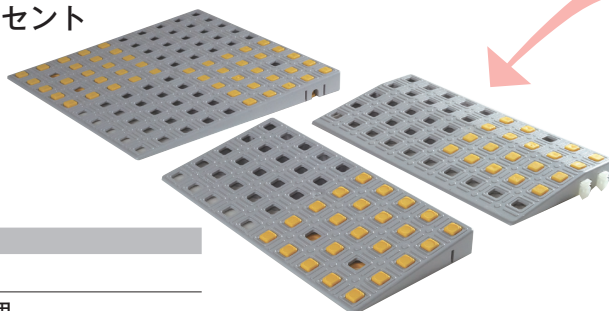
8442-81



スロープをさらに滑りにくくしたい。

## スリップストップ

- 正方形タイル、スロープタイルの裏側からはめ込んで使います。表面に貼る滑り止めとは違い、すり減ることがありません。
- 黄色はスロープへの注意を喚起すると共に、アクセントにもなります。



▲正方形タイル用

▲スロープタイル用

▲フラットスロープ  
タイル用

フラット正方形スロープタイル用▶

商品番号 種別

8442-75 正方形タイル用

8442-76 スロープタイル用

8442-78 フラット正方形スロープタイル用

8442-77 フラットスロープタイル用

設置場所に応じてタイルを組み替えてスロープを作りたい。

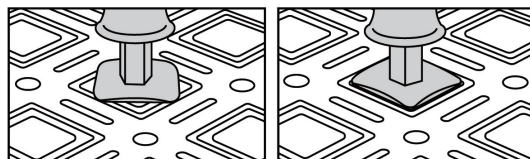
資源を無駄にすることなくスロープを作りたい。

ロックを打ち間違えても、やり直しが簡単にできるといいな。

## リ・ロックT / リ・ロックR / リ・ロックS / リ・ロックキー

- 繰り返し使えるロックです。専用の「リ・ロックキー」で留め外します。
- 「リ・ロック T」はタイルの平面用、「リ・ロック R」は傾斜面用。「リ・ロック S」はタイル 3 段を 1 本で接続できます。
- 「リ・ロック R」の頭部には傾斜がついています。頭部はすべり止めの役割も果たします。

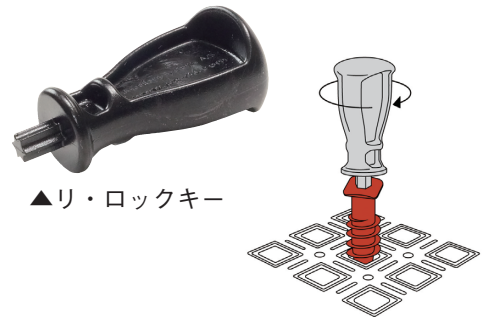
商品番号	種別
8442-87	リ・ロック T
8442-88	リ・ロック R
8442-90	リ・ロック S
8442-89	リ・ロックキー



▲リ・ロック T はリ・ロックキーを軽く押しながら時計回りに 45° 回転させて固定。逆方向に 45° 回転させて取外します。



▲ 3 種類のリ・ロック



▲ リ・ロックキー

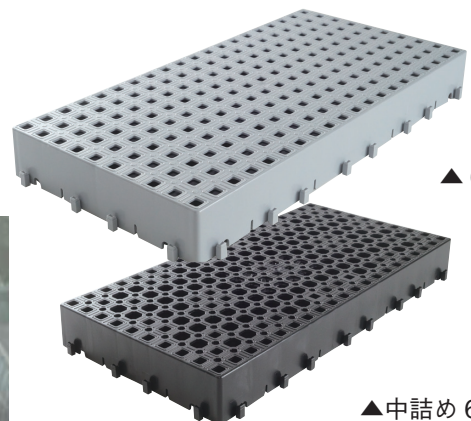
▲ リ・ロック R / S はリ・ロックキーでネジ止めします。

平面の嵩上げを効率的に行ない、コストも抑えたい。

## 6 パック、中詰め 6 パック

- 正方形タイル 2 列 3 段分の嵩があり、効率良く嵩上げできます。また、コストも大幅に削減できます。
- 歩行者、車いす利用者、歩行車利用者の通行用に。

商品番号	種別
8442-82	6 パック グレイ
8442-83	中詰め 6 パック 黒



▲ 6 パック

▲ 中詰め 6 パック

**ABILITIES** アビリティーズ  
<https://www.abilities.jp/>

(無料通話) やさしいようぐを  
**0120-834490**

お近くの当社営業所につながります

アビリティーズ・ケアネット株式会社  
[本社] 〒151-0053 東京都渋谷区代々木4-30-3 新宿ミッドウエストビル

[営業所] 札幌市 / 仙台市 / 栃木市 / 川口市 / 渋谷区 / 葛飾区 / 武蔵野市 / 八王子市 / 船橋市 / 横浜市 / 平塚市 / 松本市 / 名古屋市 / 新潟市 / 金沢市 / 大阪市 / 和泉市 / 西宮市 / 広島市 / 福山市 / 北九州市 / 福岡市 / 台北市 (台湾)

※商品の外観、仕様等は予告なく変更することがあります。また、商品の色は印刷の関係で実物と若干異なる場合があります。

※このチラシの記載内容は 2022年10月のものです。 ※禁無断転載・複写

22-10-003XX