

JAY®

サンライズメディカルジャパン
シーティングカタログ



クッションの決め手はコントウア + 除圧素材

コントウア
座骨をブロック
圧を分散
安定性の提供

コントウア形状はニーズに応じた様々なタイプをご用意しています。



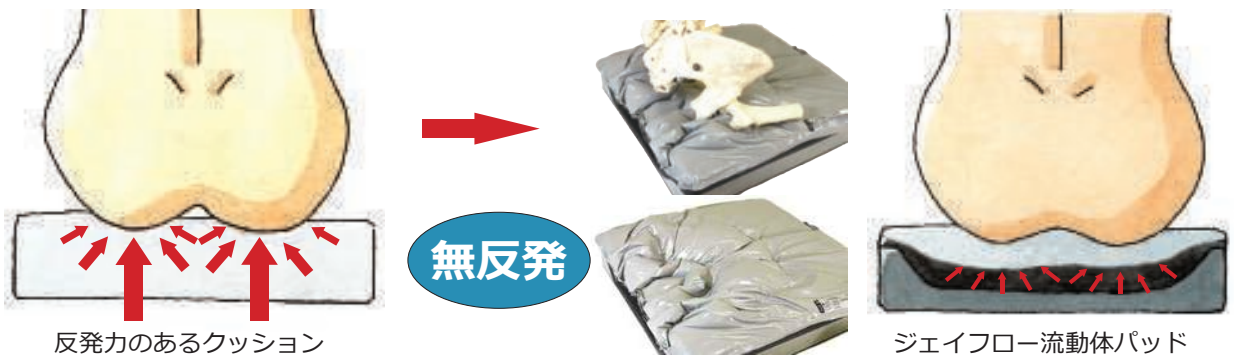
調整用部品
症状にすぐ対応
購入後も簡単に調整可能
カスタマイズも簡単

姿勢保持に活用できる様々なポジショニングパーツを簡単に追加することが可能。



褥瘡予防と再発防止
除圧
圧の分散・均一化
ずれへの対応

褥瘡予防・再発防止のため、製法特許の流動体『ジェイフロー』により、流動性による無反発状態を提供します



- ※流動体に沈み込ませて座骨のブロックを行うことで骨ばった部位を保護しながらずり落ちを防止します。
- ※ジェイのコントウアクッションとバックサポートを組み合わせることで骨盤を適切に保持して安定性と快適性を提供、機能性の向上にも役立ちます。

※製品についての詳しい情報は次ページ以降をご覧ください。

世界で最も信頼されている褥瘡予防クッション



J2クッション

褥瘡予防 + 姿勢保持

世界中で褥瘡予防と姿勢保持に活用されているJ2クッションの特徴は、ベース(基部)による座位保持・座圧分散機能と製法特許の除圧素材「ジェイフロー流動体」パッドによる褥瘡予防機能のダブル効果です。快適性の提供、褥瘡予防・再発防止に加えて骨盤の安定性による正しい姿勢を提供し、離床時間の延長と機能性の向上に役立つ多機能クッションです。

厚生労働省認可
座位保持装置完成用部品

- 姿勢保持部： 密封ウレタン
 除圧素材： ジェイフロー流動体
 カバーオプション： ・バリスティック・ストレッチカバー
 ・エア・エクスチェンジカバー
 ・インコンチネンスカバー
 ※写真はエア・エクスチェンジカバー



姿勢保持効果

臀部の形状に合わせたコントゥア・ベース(基部)により、坐骨と尾骨にかかる圧を腿と大転子下に分散するとともに、坐骨をブロックし、腿を下方から保持することで、側方への安定性を向上。前方へのずり落ち、前倒れを防止します。



褥瘡予防効果

臀部を保護するジェイフロー流動体パッドは、製法特許の流動体を使用した無反発性の素材で、骨張った部分を柔らかく包み込み臀部にかかる圧を均一化するので、フォーム等の反発性の素材のように骨張った部位に圧が集中しません。さらに流動体の流動性によって骨張った部位に生じる「ずれ」を皆無に等しい状態にします。ずり落ち防止のために坐骨をブロックする際も流動体に沈み込ませて保護しながらブロックを行うため坐骨に無理な力がかかりません。片側に傾く姿勢改善のために左右のバランスを調整したり様々な姿勢保持用パーツを追加することも可能です。

沈み込み約 4 cm



商品番号	サイズ		完成用部品番号	TAIS コード
	インチ	センチ		
M2108	14" x 14"	35.6 x 35.6 cm		
2108-MJ	14" x 16"	35.6 x 40.6 cm	2108	
2105-MJ	15.5" x 16"	39.4 x 40.6 cm	2105	00847-000003
2106-MJ	15.5" x 18"	39.4 x 45.7 cm	2106	
2107-MJ	15.5" x 20"	39.4 x 50.8 cm	2107	
2110-MJ	18" x 16"	45.7 x 40.6 cm		
2101	18" x 18"	45.7 x 45.7 cm	2101	

床ずれを何度も繰り返している方、おしりが骨ばっている方



J2ディープクッション

J2クッションをさらに強化

J2ディープクッションは世界中で褥瘡予防と再発防止に使われているJ2クッションの褥瘡予防効果をさらに強化した最強の褥瘡予防クッションです。一般的には高い褥瘡予防効果を発揮するJ2クッションですが、骨盤が片側に傾いて可動性のない方、極端に痩せている、または骨張っている方などにはさらに深い沈み込みと流動性が必要となります。J2クッションでも底付きを起こす方、頻繁な除圧が困難な重度障害の方、何度も褥瘡を繰り返している方のために開発された製品がJ2ディープ・クッションです。

厚生労働省認可
座位保持装置完成用部品

姿勢保持部： 密封ウレタン
 除圧素材： ジェイフロー流動体
 カバーオプション： ・バリスティック・ストレッチカバー
 ・エア・エクステンジカバー
 ・インコンチネンスカバー
 ※写真はインコンチネンスカバー



沈み込み 8 cm



最も安全でメンテナンスフリー

J2ディープクッションは、褥瘡予防を提供して長時間の快適な車いす使用を可能にする褥瘡予防・姿勢保持クッションです。高い除圧力に加えて姿勢保持機能も優れています。崩れた姿勢の改善も褥瘡予防に役立ちます。メンテナンスが簡単なことも利点です。空気のクッションのように毎日の煩わしい調整が不要なため、最も安全なクッションとして認識されています。

高い流動性による座骨の保護

J2ディープクッションは除圧のために坐骨部が流動体に沈み込みむ最大の深さをJ2クッションの約4cmから約8cmに増やし、褥瘡予防のための無反発性の流動体を左右の坐骨と尾骨に合わせて三分割することで、沈み込みと流動性を増加しました。臀部が骨張っている方、骨盤が傾いている方、頻繁な除圧が困難な重度障害の方、何度も褥瘡を繰り返している方にお勧めします。J2クッション同様、反発力が生じない製法特許のジェイフロー流動体により、臀部にかかる圧を最小限に抑えると共に、骨張った部位に生じる「ずれ」を流動性によって吸収します。加えて、ベース部分の形状により、ずり落ちを防止し正しい姿勢を提供します。

商品番号	サイズ		完成用部品番号	TAISコード
	インチ	センチ		
2444	14" x 14"	35.6 x 35.6 cm		
2446	14" x 16"	35.6 x 40.6 cm		
2455	15" x 15"	38.1 x 38.1 cm		
2457	15" x 17"	38.1 x 43.2 cm		
2466	16" x 16"	40.6 x 40.6 cm	2466	00847-00012
2468	16" x 18"	40.6 x 45.7 cm	2468	
2475	17" x 15"	43.2 x 38.1 cm	2475	

最高レベルの姿勢保持と除圧効果に加え高い快適性を提供



フュージョンクッション

フュージョンクッションには、ジェイブランドのクッションの中で最も姿勢保持効果の高いJ3クッションベース(基部)のデザインを採用し、最も除圧効果の高いJ2ディープクッションの除圧素材として使われているジェイフロー流動体パッド(三分割)を褥瘡予防のために採用。

さらに硬いベース表面を柔らかい低反発フォームで包むことで快適性を大幅に向上しました。簡単・安全・快適に使用できるクッションに最高レベルの姿勢保持と除圧効果を両立させた新しいタイプのクッションです。

厚生労働省認可
座位保持装置完成用部品

姿勢保持部： 2層構造ウレタン
 除圧素材： ジェイフロー流動体または ROHO®
 カバーオプション： ・ストレッチカバー
 ・Xスタティックカバー
 ※写真はストレッチカバー



除圧

- 臀部の形状に合わせたコントア・ベース(基部)により圧を腿と大転子下に分散するとともに坐骨を保護しながらブロックし、腿を下方から保持することで側方への安定性を向上。ずり落ち、前倒れを防止します。

除圧

- 除圧素材として使用されている流動体には、ジェイ製品の中で最も除圧効果の高いJ2ディープクッションに使用されているジェイフロー流動体パッドを使用。流動体量を25%少なくすることで安定性を向上しながら最高レベルの除圧を提供します。
- 反発力がなく流動性の高い流動体は、臀部の坐骨や尾骨を優しく包み込み、臀部にかかる圧を分散して均一化します。骨張った部位に圧が集中しないので高い褥瘡予防効果を提供します。

選べる除圧素材

- 除圧素材は標準のジェイフロー流動体パッドに代えて ROHO® ドライブローテーションパッド使用のエアインサート(シングルバルブまたはデュアルバルブ)をお選びいただけます。

沈み込み 8 cm



流動体が後方に流れるのを防止する壁があります。

		クッション幅				
		14"(35.6 cm)	15"(38.1 cm)	16"(40.6 cm)	17"(43.2 cm)	18"(45.7 cm)
クッション奥行	14"(35.6 cm)	JFUSION1414	JFUSION1514	JFUSION1614	JFUSION1714	JFUSION1814
	15"(38.1 cm)	JFUSION1415	JFUSION1515	JFUSION1615	JFUSION1715	JFUSION1815
	16"(40.6 cm)	JFUSION1416	JFUSION1516	JFUSION1616 (TAISコード 00847-000019)	JFUSION1716	JFUSION1816
	17"(43.2 cm)	JFUSION1417	JFUSION1517	JFUSION1617	JFUSION1717	JFUSION1817
	18"(45.7 cm)	JFUSION1418	JFUSION1518	JFUSION1618	JFUSION1718	JFUSION1818

分割型流動体による褥瘡予防と優れた姿勢保持



J 3クッション

J 3クッションはJ 2クッションの姿勢保持機能と除圧効果を向上することを目的に開発された褥瘡予防・姿勢保持クッションです。開発目的を実現するために新型のコントウ形状のベース（基部）と分割型流動体パッドが採用されました。

J 3クッションの開発目的

- さらなる流動性の実現
- さらなるハンモッキング傾向の防止
- さらなる骨盤保持力の向上
- さらなる通気性の向上

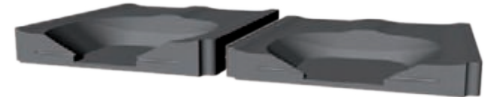
姿勢保持部： 密封ウレタン
除圧素材： ジェイフロー流動体または ROHO®
カバーオプション： ・ストレッチカバー
・エアー・エクスチェンジカバー
・インコンチネンス・カバー
※写真はストレッチカバー



クッションベースの高さ（深さ）

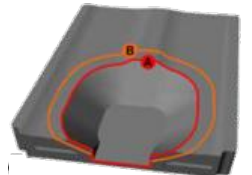
2つのタイプから選択いただけます。臀部の状態と褥瘡のリスクから深さ（座骨の沈み込み）お選びください。

ディープ（10.8 cm） 標準（9.5 cm）



PLAの調整

PLAサイズはクッション幅に応じてAサイズ、Bサイズの2種類があります。ユーザーのニーズに対応するためにPLAサイズBをAに変更用の縮小リングも用意されています。



沈み込み
標準タイプは4 cm
ディープは7 cm



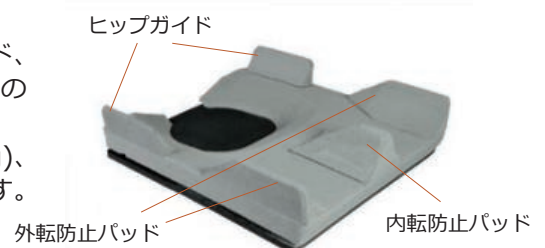
4タイプから選べるインサート

- ◆ジェイフロー流動体パッドの分割型（標準インサート / 調整インサート）の2種類に加え、ROHO® ドライブローテーションパッド使用のエアインサート（シングルバルブまたはデュアルバルブ）がお選びいただけます。各インサートは、クッションベースの高さ（深さ）に対応して標準用とディープ用が用意されています。
- ◆流動体調整インサートはマジックテープで流動体増量パッドを追加することができます。リハビリ室等での評価に最適です。
- ◆用途や使用される方のニーズに合わせてインサートをお選びください。



さらなる座位保持のためのポジショニングパーツ

- ◆ユーザーに最適な座位保持を提供するために外転防止パッド、内転防止パッド、ヒップガイド等のポジショニングパーツが用意されています。J 3クッションのポジショニングパーツは接着剤によって取り付けます。
- ◆調整インサートに使用するJ 3クッション増量パッドは、スモール（約23g）、ミディアム（約36g）、ラージ（約54g）、Xラージ（約82g）が用意されています。骨盤の傾きの改善や底付きの解消に活用できます。



座位保持を重視した成長機能付クッション

GS クッション

厚生労働省認可
座位保持装置完成用部品

成長機能付き座位保持クッション

GSは「Growth System」の略、J2 クッションを障害児のニーズに合わせて改良した成長機能付きの座位保持クッションです。J2 に比べてクッションベースのコントゥアを強く、流動体パッドを薄くすることで座位保持機能を向上しました。

成長対応機能

プレイシャル・エクステンダーと呼ばれるパーツを使用して坐骨をブロックしながら、腿を下方から保持する面積を延長することで成長に合わせてクッションを拡張することが可能です。いつでも骨盤を正しい状態で保持することができます。

座位保持機能

クッションベースのコントゥア形状によってずり落ちを防止。クッション両側の形状によって大転子を下から支え、片側への傾き防止します。それでも姿勢が片側に崩れる場合はクッションの左右のバランスを調整したり、底上げパッドを追加したりして骨盤の片側への傾きを改善します。骨盤を中立な状態に保つことで側弯をはじめとする変形や二次障害を予防するために必要な土台が完成します。

クッションにはポジショニングパーツを追加可能です。内転防止パッド、外転防止パッドを追加することで内転、外転、ウインドスエプト変形などに対応して正しい肢位を確立します。必要に応じて様々なパーツを追加することで、モールド型に限りなく近いモジュラー型のクッションとして正しい姿勢保持を提供し、快適で安定した姿勢によって機能性を最大限に発揮することが可能になります。

褥瘡予防パッド (左下図 2A)

障害児には褥瘡の危険性が低いいため GS クッションのパッドは快適性を提供し「ずれ」を解消する薄いタイプが採用されています。しかし褥瘡の心配があるお子様には GS クッション用の褥瘡予防パッドが用意されています。

商品番号	サイズ		完成用部品番号
	インチ	センチ	
1111N	10" x 13"	25.4 x 33.0 cm	1111N
1115N	12" x 15"	30.5 x 40.6 cm	1115N
1110N	14" x 17"	35.6 x 43.2 cm	1110N
1105N	16" x 19"	40.6 x 48.3 cm	1105N
1100N	18" x 20"	45.7 x 50.8 cm	1100N

注文時
オプション 1 注文時に、座位保持を重視したジェイフロー・フルイド・パッドを褥瘡予防と再発防止を重視した褥瘡予防フルイド・パッドに変更することが可能です。(有料)

注文時
オプション 2 注文時に、標準装備のインコンチネンスカバーを通気性を重視したエア・エクスチェンジ・カバーに変更することが可能です。

注文時
オプション 3 骨盤の大きさが、まだ小さくてウェル（ベースのくぼみ）に落ちてしまう場合、1/2" ウェル・ビルドアップを使ってウェルの底上げを行うことができます。(有料)

注文時
オプション 4 GS クッションに、外転/内転防止パッド、ヒップガイド等のパーツを取り付けて使用される際、パーツの高さが 2" (5cm) 以上になる時は、ハンモッキング防止のため、大きいサイズのカバーが必要となります。クッション注文時に、大きいサイズのカバーへの変更を指示していただくと追加料金がかかります。



1. インコンチネンスカバー
オプション：エア・エクスチェンジカバー

2a. 褥瘡予防パッド (写真は、コントゥア・ベースに取付けた状態)

2b. GS 用ジェイフローパッドと別売の内転防止パッドを取付けたコントゥア・ベース

3. (例) 標準装備のプレイシャル・エクステンダーと別売の内転防止パッド、ヒップガイドを取付けたコントゥア・ベース

4. プレイシャル・エクステンダーを取付けたコントゥア・ベース (GS タイプ密封ウレタン製)

アクティブユーザーのための軽量な褥瘡予防クッション

X2 クッション



『ずれ』の防止に最適

車いす上の動きに伴って骨ばった部分に発生する「ずれ」はアクティブなユーザーほど顕著になり、「ずれ」による褥瘡の原因になります。X2 クッションの流動体パッドは、その流動性によって「ずれ」を吸収し、人体側に「ずれを生じさせません。「ずれ」が常時発生している車いすスポーツや、車いすをこぐ動作にも最適です。

クッションをさらに高めるオプション

脚が外転してしまう方のために外転防止パッドが2枚標準装備され、カバー底面のポケットに挿入して使用することができます。身体の片側への傾きがある方には、流動体の左右のバランスを調整して骨盤の傾きを改善することが可能です。

選択できるアウターカバー

購入時には、さらなる「ずれ」軽減のため3種類のアウターカバーが選択できます。

- 除圧力を向上して「ずれ」を軽減するストレッチカバー
- 通気性を重視したマイクロクリマティックカバー
- 防水効果のあるインコンチネンスカバー

商品番号	サイズ	
	インチ	センチ
JX2 1414	13¾" x 14"	34.9 x 35.6 cm
JX2 1416	13¾" x 16"	34.9 x 40.6 cm
JX2 1515	15½" x 15"	38.7 x 38.1 cm
JX2 1616	15¾" x 16"	40.0 x 40.6 cm
JX2 1617	15¾" x 17"	40.0 x 43.2 cm
JX2 1618	15¾" x 18"	40.0 x 45.7 cm

メンテナンスの簡単な高齢者向けクッション

イージークッション



低価格、低メンテナンスの高齢者向けクッション

姿勢保持と除圧を提供し、快適性の高いエクストリーム・クッションの座位保持機能を高め、高齢者向けに設計された低価格、低メンテナンスのクッション。

姿勢保持機能

適度に柔らかく、快適性と姿勢保持の両方を考えたベース部分は、臀部の形状に合わせたコントゥア形状で、骨盤の後傾やずり落ち姿勢を防止すると共に、圧の分散を提供し、坐骨と尾骨にかかる圧を軽減します。

2種類の除圧素材

イージークッション後方のウェル(窪み)に位置された除圧素材は、ジェイフロー流動体パッドまたは低反発フォームから選択いただけます。必要とされる除圧やニーズによってお選びください。

パッドの種類	商品番号	サイズ		TAIS コード
		インチ	センチ	
流動体パッド	JE1416	14" x 16"	35.5 x 40.6 cm	
	JE1418	14" x 18"	35.5 x 45.7 cm	
	JE1616	16" x 16"	40.6 x 40.6 cm	JE1616F
	JE1618	16" x 18"	40.6 x 45.7 cm	
	JE1816	18" x 16"	45.7 x 40.6 cm	
	JE1818	18" x 18"	45.7 x 45.7 cm	
低反発パッド	JEV3840	38 x 40 cm		
	JEV3842	38 x 42 cm		
	JEV3844	38 x 44 cm		
	JEV4040	40 x 40 cm		
	JEV4042	40 x 42 cm		

骨盤が後傾した方に対応する高齢者向けクッション

ケアクッション

厚生労働省認可
座位保持装置完成用部品



坐骨と尾骨の保護プラス座位保持

ケア・クッションは、高齢者に多い骨盤が後傾した状態で可動性がなくなった方向けに開発されたクッションです。クッション全体は快適性のために適度な柔らかさのウレタンフォーム製。左右の坐骨と尾骨の3点を製法特許のジェイフロー流動体パッドで保護するとともに、コントウア形状でずり落ちを防止、内転防止パッドによって肢位を適切な状態に保って快適な姿勢を提供します。

骨盤の後傾と円背のある方には、姉妹品のケア・バックと併せて使用すると最適です。

快適なウレタンフォーム+減圧パッド

ケア・クッションは、内転防止パッドの付いたコントウア形状のベースクッションに褥瘡予防の流動体が埋め込まれ、すべて一体化されてウレタンフィルムに包まれて防水加工が施されたクッションです。一体型なのでメンテが簡単。失禁時の清掃も簡単です。ベース底面は、座布の弛んだ車いすで使用しても表面が平らになるように設計されています。

商品番号	サイズ		完成用部品番号	TAIS コード
	インチ	センチ		
3105B	17" x 18"	43.1 x 45.7 cm	3105B	00847-000010
3106B	16.5" x 20"	41.9 x 50.8 cm	3106B	
3100B	18.5" x 18"	46.9 x 45.7 cm	3100B	
3101B	18.5" x 20"	46.9 x 50.8 cm	3101B	
3109B	20.5" x 17"	52.0 x 43.1 cm	3109B	

超低床が可能な足こぎ用クッション

デュオクッション

厚生労働省認可
座位保持装置完成用部品



足こぎ専用クッション

足で車いすを操作する方のために開発されたデュオは、座布を外した車いすに取り付けて使用する低床シーティング・システムです。

専用シート+除圧クッション

デュオは、車いすの座布の代わりにアルミ製のシートを使用し、快適性のための柔らかいフォーム・クッションに褥瘡予防のための流動体を坐骨部分に埋め込んだ、とても快適な一体型のシーティング・システムです。

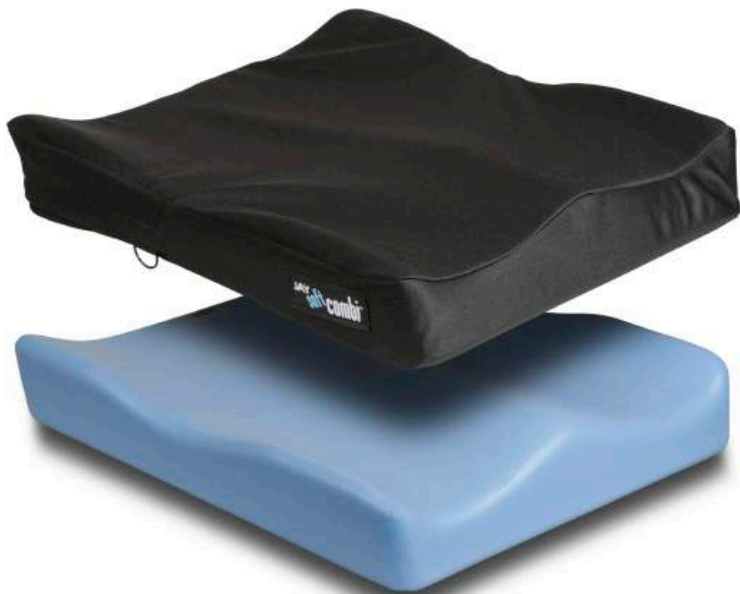
座布よりも低いシート高

アルミシートの使用により、快適で軽快な足漕ぎ走行を可能にしながシートの高さは車いすの座布の高さよりも1cm低くなります。クッションはアルミ・シートごとワンタッチで車いすから取り外すことができるので、車いすを折りたたむことも可能です。

商品番号	サイズ		完成用部品番号
	インチ	センチ	
705Q	16" x 16"	40.6 x 40.6 cm	705
706Q	16" x 18"	40.6 x 45.7 cm	706
776Q	17" x 16"	43.2 x 40.6 cm	
778Q	17" x 18"	43.2 x 45.7 cm	
700Q	18" x 16"	45.7 x 40.6 cm	700
701Q	18" x 18"	45.7 x 45.7 cm	701
709Q	20" x 18"	50.8 x 45.7 cm	709

日常用からスポーツ用まで幅広く使用可能

ソフトコンビPクッション



コントゥアで保持力を強化したフォームクッション

ソフトコンビPクッションの「P」は「positioning」。ソフトコンビクッションの座位保持を強化したクッションがソフトコンビPです。フォームベースにはヒップガイドと外転・内転防止パッドが追加されたコントゥア形状。臀部と腿をしっかりと保持します。

コーティング加工と耐水カバー

クッションに施された水色の耐水コーティングが水分や汚れからフォームを保護します。さっと拭けるのでお手入れも簡単です。カバーにも耐水性の素材を使用。水分からクッションを守り、失禁対策にも役立ちます。

商品番号	サイズ	
	インチ	センチ
2210P	14" x 14"	35.5 x 35.5 cm
2211P	14" x 16"	35.5 x 40.6 cm
2212P	14" x 18"	35.5 x 45.7 cm
2205P	15" x 18"	38.1 x 45.7 cm
2205P	15½" x 16"	39.4 x 40.6 cm
2214P	16" x 17"	40.6 x 43.2 cm
2206P	16" x 18"	40.6 x 45.7 cm

車いすのシート高や角度を調整できる便利なシート

アジャスタブル・ソリッドシート

様々な座面角度と高さを提供

車いすの座布に替えて装着する硬質プラスチック製の万能ソリッドシート。四隅の高さ調整用のフック位置を変えることで、座面全体を上げたり下げたり、座面に角度（前後差）をつけて設定することが可能です。評価用の車いすや病院・施設の備品としての車いすの装備として便利なオプションです。

ニーズに対応する座面角度

座面の上下によって希望するシート高に設定することに加え、角度調節機能によって、座面の前を上げてティルト座面を提供したり、座面の前を下げて足での操作を容易にしたり、左右の高さを変えて身体の傾きに対応したりすることが可能です。脳卒中の方の入院～リハビリ中に変化する症状に対応して車いすの座面角度と高さを変えて対応し、姿勢保持と機能回復のサポートに活用されています。

対応幅の調整が可能

標準サイズで約 38cm ~ 46cm、小型サイズで約 29cm ~ 37cm、子供サイズで約 25cm ~ 28cm の範囲で幅の調整が可能です。備品として使用する異なったサイズの車いすに合わせたり、拡張機能付きの子供用車いすに使用して成長に対応することができます。

・効果

アジャスタブル・ソリッドシート自体がソリッドシートの役目も果たすので、座布の弛みによる悪影響を排除し、姿勢を改善し、安定性と快適性を提供します。

※ 取り付け可能な車いすについては、お問い合わせください。



商品番号	モデル	シート幅調整域	シート長調整域
271.1	子どもサイズ	10-11" 25.4-27.9 cm	10-12" 25.4-30.5 cm
272.1	小型サイズ	11.5-14.5" 29.2-36.8 cm	10-16" 25.4-40.6 cm
270.1	標準サイズ	15-18" 38.1-45.7 cm	12-18" 30.5-45.7 cm
273.1	大型サイズ	18.5-22" 47.0-55.9 cm	12-20" 30.5-50.8 cm

ポジショニングパーツ

ポジショニングパーツとはユーザーの必要性に応じてクッションをカスタマイズして、さらなる姿勢保持を提供するための「姿勢保持用パーツ」です。クッションの形状だけでは姿勢保持が不十分な場合にポジショニングパーツを使用することでモールド型のようにユーザーのニーズと形状に合わせたクッションを簡単にデザインすることができます。(* は厚生労働省認定完成用部品)

内転防止パーツ



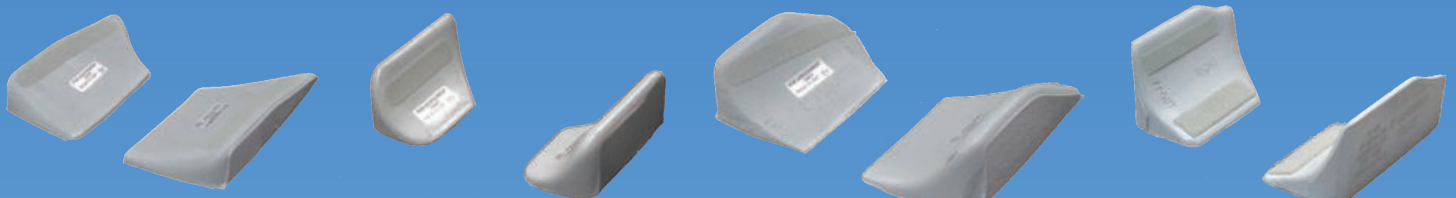
2" 子ども用内転防止ビルドアップ
B168 *

2" 内転防止ビルドアップ
B118 *

2" 内転防止ビルドアップ
(幅広タイプ) B118W *

3" 内転防止ビルドアップ
B1118 *

外転防止パーツ



1" 外転防止ウェッジ (ペア)
B119J *

2" 子ども用外転防止ウェッジ (ペア)
B163 *

2" 外転防止ウェッジ (ペア)
B113J *

3" 外転防止ウェッジ (ペア)
B1113 *

骨盤矯正用底上げパーツ



1" 骨盤矯正用ビルドアップ
B116L(左) * B116R(右) *

1/2" 骨盤矯正用ビルドアップ
B2108L(左) B2108R(右)

2" ヒップガイド (ペア)
B1167 *

フルイドサプリメント F119 *
ミニフルイドサプリメント F1119 *

ベースウェッジ / ソリッドシート



1.5" ベースウェッジ
B114

アップルウッド・ソリッドシート *

J2 クッション用ソリッドシート *

取付け例



車いす以外での褥瘡予防クッション

ジェイプロテクター



車いすの外でも褥瘡予防

車いす上では除圧用クッションを使って褥瘡予防を行っているのに、車いすから降りた時に褥瘡を作ってしまう問題を解決するために開発されたクッションです。

身体に取り付けて使用

坐骨部分に褥瘡予防のジェイフロー流動体パッドの入った楕円形のフォームクッションを専用スリングにマジックテープで取り付け、スリングを臀部に装着することで、いつもお尻の下にクッションがある状態を作ります。左右の腿と腰にストラップを回して簡単に装着して使用することができます。いつもクッションと一緒に移動できるため、床に降りる時やアウトドア、カヌー、非常時にも使用されています。

多彩な使用例

クッションのみで車のシートで使用したり、カバーを外して浴槽やシャワーで使用することもできる多目的クッションです。クッションまたはスリングのみの販売もおこなっています。



商品番号	モデル	サイズ	
		インチ	センチ
ジェイ・プロテクターセット			
140	成人用セット	14" x 9"	35.6 x 22.9 cm
143	子ども用セット	11" x 7"	27.5 x 17.8 cm
ジェイ・プロテクタークッション			
141	成人用クッション	14" x 9"	35.6 x 22.9 cm
144	子ども用クッション	11" x 7"	27.5 x 17.8 cm
ジェイ・プロテクタースリング			
142	成人用スリング	14" x 9"	35.6 x 22.9 cm
145	子ども用スリング	11" x 7"	27.5 x 17.8 cm

背布に加えて使用するランバーサポート



背布の車いすを快適に

軽量でコンパクトなフォーム製のランバーサポート。快適に長時間座るために必要とされる正しい姿勢をとるために腰部を後方から保持してランバーサポートを提供し、背面の支持面積を増やして快適性を提供します。

簡単な取付方法

車いすのバックレストやいすの背もたれにカバー上部の左右から伸びたストラップに付いたマジックテープを使用してワンタッチで装着します。必要に応じた高さの調整も簡単です。

自動車のシートでも活用されています。

商品番号	モデル	完成用部品
250XB	成人用ランバーサポート(ストラップ付き)	150J
251XB	子ども用ランバーサポート(ストラップ付き)	151J

1日中、快適な座位を提供するバックサポート

J2バック

厚生労働省認可
座位保持装置完成用部品

痛みを除去して一日中座れるように

布やビニール製の背布では背中や首に痛みが生じます。それは背布の弛みによる姿勢の崩れや背布が不自然に背中に当たる痛みが原因。J2バックを使用することで、個人に合った背面角度と後方からのしっかりとした骨盤および背面サポートが得られます。その結果、痛みが解消し、疲れなくなり、快適な座り心地が得られます。

個人に合わせて簡単に設定

リクライニングの支点を個人に合わせて。一般的には骨盤の上後腸骨棘に支点を合わせることで骨盤を後傾させずにリクライニング（胸郭の伸展を）することができます。15度の範囲内で安定性と機能性を考慮して適切な角度を設定することで、個人の障害やニーズに合った快適なシーティングが可能になります。背面の軽度の変形に対応するパッドや側弯に対応するラテラルサポートも用意されています。

ワンタッチで着脱

車いすを折りたたむ際にはバックサポートを簡単に取り外すことが可能です。取り付けもワンタッチです。

日本製の車いすにも簡単装着

この製品はアームレストやサイド板が溶接されている車いすにも、専用ブラケットによって取り付けが可能です。



商品番号	サイズ		高さ (cm)	完成用部品番号	TAIS コード
	インチ	センチ			
2512AT	12" 幅車いす用	30.5 cm	32.1 cm	2514K	
2513AT	13" 幅車いす用	33.0 cm	33.0 cm	2515K	
2514AT	14" 幅車いす用	35.6 cm	36.8 cm	2514K	
2515AT	15" 幅車いす用	38.1 cm	41.9 cm	2515K	
2516AT	16" 幅車いす用	40.6 cm	41.9 cm	2516K	00847-000006
2517AT	17" 幅車いす用	43.2 cm	41.9 cm	2517K	
2518AT	18" 幅車いす用	45.7 cm	41.9 cm	2518K	

身長の高い方に対応したJ2バック

J2 トールバック

厚生労働省認可
座位保持装置完成用部品

背の高い方のためのJ2バック

J2バックを、背の高い方向けにトール・タイプにした軽量バックサポートです。バックの支持面積をJ2バックよりも約15cm拡張したことで、背の高い方の安定性がさらに高まりました。

個人に合わせて簡単に設定

設定はJ2バックと同じ。リクライニングの支点を個人に合わせて、15度の範囲内で適切なリクライニング角度を設定することで、個人の障害やニーズに合わせた快適なシーティングが可能になります。背面の軽度の変形に対応するパッドや側弯に対応するラテラルサポートも用意されています。

ワンタッチで着脱

車いすを折りたたむ際にはバックサポートを簡単に取り外すことが可能です。取り付けもワンタッチです。

日本製の車いすにも簡単装着

この製品はアームレストやサイド板が溶接されている車いすにも、専用ブラケットによって取り付けが可能です。



商品番号	サイズ		高さ (cm)	完成用部品番号
	インチ	センチ		
2514TAT	14" 幅車いす用	35.6 cm	53.3 cm	2514TK
2515TAT	15" 幅車いす用	38.1 cm	58.4 cm	2515TK
2516TAT	16" 幅車いす用	40.6 cm	58.4 cm	2516TK
2517TAT	17" 幅車いす用	43.2 cm	58.4 cm	2517TK
2518TAT	18" 幅車いす用	45.7 cm	58.4 cm	2518TK
2519TKT	19" 幅車いす用	48.3 cm	58.4 cm	2519TK
2520TAT	20" 幅車いす用	50.8 cm	58.4 cm	2520TK

後ろから抱き抱えるようなサポートを提供

J2ディープバック

厚生労働省認可
座位保持装置完成用部品



体幹サポートを強化した J2 バック

バランスの悪い方や重度な障害の方向けに、側方からのサポートを追加した軽量バックサポートです。

後から抱きかかえるようにサポート

ディープバック両側のサポート部分は、「ラテラル・ハグ」と呼ばれ、使用される方を後から抱きかかえるように優しく保持します。一般的な車いすの背布や J2 バック等のバックサポートを使用してもバランスがとれない方のために開発された製品です。

標準装備の快適オプション

付属のランバーサポートを提供したり、ポステリア・ペルビック・サポートを使用して骨盤の後方からの支持を強化することができます。両側にラテラル・ウェッジを追加することで、左右のサポート力を調整したり、服の厚さに合わせて幅を調整することが可能です。

ワンタッチで着脱・日本製の車いすにも簡単装着

車いすへの着脱はワンタッチで行うことができます。アームレストやサイド板が溶接されている車いすには、専用ブラケットを使用して取り付け可能です。



リクライニング範囲 15°

商品番号	サイズ		高さ (cm)	完成用部品番号	TAIS コード
	インチ	センチ			
2314I	14" 幅車いす用	35.6 cm	45.7 cm	2314	
2315I	15" 幅車いす用	38.1 cm	48.3 cm	2315	
2316I	16" 幅車いす用	40.6 cm	48.3 cm	2316	00847-000007
2317I	17" 幅車いす用	43.2 cm	48.3 cm	2317	
2318I	18" 幅車いす用	45.7 cm	48.3 cm	2318	
2319I	19" 幅車いす用	48.3 cm	48.3 cm	2319	
2320I	20" 幅車いす用	50.8 cm	48.3 cm	2320	

円背に対応した高齢者向けバックサポート

ケアバック

円背対応に特化したバックサポート

円背の方に快適性と安定性を提供するために開発されたバックサポートです。背布を取り外して使用し、円背の生じた背骨の突起部分を、ブロック状に分割された柔らかいフォームに沈み込ませることで、集中する圧を分散して、痛みを軽減、円背の悪化を防止します。

背面を包み込んでサポート

左右一体型の体幹保持部で抱きかかえるように両側からサポートすることで、安定性を提供します。奥行き調整機能により、使用される方の腰の位置を可能な限り背面に近づけて支持面積を増やし、リクライニング角度調整機能により、使用する方に合った角度を提供することができるので快適なシーティングの提供が可能になります。

長時間の離床を可能に

円背の方は変形によって下を向く傾向があります。背面全体のサポートと適切なリクライニング角度の提供によって視野を改善、誤嚥の原因となる姿勢も改善して痛みや不快感を解消し、離床時間を延長します。背面からのしっかりとした支持により、車いすの操作も楽になり、機能性の向上にも繋がります。



リクライニング
範囲 39°

商品番号	適応車いす幅		TAIS コード
	インチ	センチ	
3505	15" ~ 16"	38 ~ 40 cm	00847-000011
3500	17" ~ 18"	43 ~ 45 cm	
3502	19" ~ 20"	48 ~ 50 cm	

アクティブな方から高齢者まで幅広い用途と柔軟な対応を併せ持つバックサポート



J3バックは、車いすの背布に代えて、だれでも簡単に使用できる最も進化したバックサポートです。

痛みを解消！一日中快適にサポート

車いすに乗ることで生じる疲れと痛みの原因である背布。しかし車いすをたたむためには布製の背布が必要でした。JAYはJ2バックでその常識を打ち破りさらに進化しました。

個人に合わせて簡単にフィット

使用される方が必要とする背面と側方からのサポート力は異なります。J3バックには様々な形状・高さ・角度・取付位置が用意されています。個人に合わせて体と一体化した最適なバックサポートをお選びください。設定・調整も簡単。車いすを折りたたむ際の着脱もワンタッチです。

背面に合わせた最適なフィットが安定性と快適性を提供します。豊富なサイズと形状から選択いただけます。

1. 使用される方が必要とする側方からのサポート力を4タイプのコントゥア形状（体側サポートの深さ）と4種類の高さからお選びいただけます。※右ページ参照
2. コントゥア形状・高さ・幅の組み合わせでカスタムメイドのようにごなたにも最適なバックサポートが簡単にデザインできます。
3. 4タイプの取り付け金具※下図参照
4. ラテラルサポート、ヘッドレスト等の追加が可能



さらなるニーズに応える豊富なオプション

ラテラルサポート・体幹サポート

ニーズに合わせて選べるラテラル・体幹サポート

位置と角度の適切な設定が不可欠な

側弯の体側支持として最適

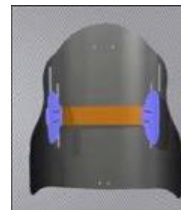


固定タイプ

スイングアウトタイプ

体幹バランスが悪い方、軽度の側彎の方に

最適な一体型サポート



選べる取付金具



標準タイプ取付金具



延長タイプ取付金具



4ポイント標準タイプ取付金具
延長タイプ取付金具の取付けも可



4ポイント軽量タイプ取付金具
(固定用)

※リクライニング角度は最大 22°

より軽く、より強く

J3カーボンバックサポート



4タイプのコントウア形状から選びます。



標準 [PA]



ラテラル [PL]



ディープラテラル [PDL]



ディープコントウア [PDC]

ロウアー (高さ 16.5 cm / PDC は 20.3 cm)



ミッド (高さ 30.5 cm)



座位保持装置
完成用部品



アッパー (高さ 41.9 cm / PDC は 45.7 cm)



座位保持装置
完成用部品



座位保持装置
完成用部品



ショルダー (高さ 53.3 cm)



ジェイ・フィット・システム

障害児の成長に対応して常時最適な姿勢保持を提供するために開発された究極のシーティング・システム。カスタムメイドと同様の姿勢保持を提供しながら、様々な調整箇所と豊富な姿勢保持パーツによっていつでも調整や変更が可能です。成人用のサイズも用意されています。

コントゥア形状

シー트의コントゥア形状は姿勢保持の基本となる骨盤の適切な保持を提供します。坐骨をブロックして前ずりを防止し、腿と大転子下へ圧の分散を行います。臀部の下には快適性と安定性のために低反発フォームを組み合わせた除圧用の流動体パッドを挿入することができます。バックサポートは骨盤の後傾を防止。コントゥア形状が支持面を最大にして快適安定性を提供します。

快適性

快適性だけを追及した従来の座位保持装置柔らかさや弛みによって快適性は提供できず身体の変形を助長していました。フィットシステムは、硬い基部によって保持を行いパッド部分で快適性を提供します。

成長対応

フィット・システムは、背面の高さ（位置奥行き、角度を成長に合わせて調整することができます。ラテラルサポートやシート側方サポートの幅調整と共に長期間成長に対応いつでも身体に合った座位保持装置としてご使用いただくことが可能です。

豊富なサポート部品

成長や症状の変化に対応するために体幹サポート製品や姿勢保持用のポジショニングパーツが多く用意されています。ラテラルサポートやシートの側方サポートはネジ止めによって固定するため緊張の強い方の使用にも安心です。

モールド型のシーティング・システムの問題点は、成長によって形状が合わなくなり、快適性や安定性が損なわれることでした。フィットシステムは、パッド類を使ってモールド型と同様の形状を提供することが可能です。モールドとシーティングを組み合わせることでいつでも調整可能な最高の姿勢保持が提供できます。

安全性

欧米で義務づけられている、バスなどの床に車いすをストラップ等で固定して輸送する際のクラッシュテストにも合格した製品です。フィットシステムにはクラッシュ時に飛び出さないような車いすへの着脱装置が使用されていますが、車いすからシーティング・システムを取り外す際にはワンタッチで簡単に着脱できます。



ジェイ・フィット・システムはバックサポートの『フィットバック』とクッション部分にあたる『フィット・シート』で構成されています。



欧米では安全性に対する基準が厳しくジェイ・フィットシステムも、厳しいクラッシュテストをクリアした安全性の高いシーティングシステムです。

フィット・バック

厚生労働省認可
座位保持装置完成用部品

バックシステムの 豊富な調整箇所

- ・奥行き
- ・高さ(位置)
- ・リクライニング角度
- ・側面角度



- ・ラテラルの高さ・位置
- ・左右ラテラルの間隔
- ・ラテラルの角度
- ・ラテラルの長さ



快適サポート形状

フィット・バックは骨盤の後傾を防止して、しっかりと背面サポートを提供します。快適性のためのフォームパッドに覆われたアルミ製のバックサポートはコントゥア形状によって支持面を最大にして快適性と安定性を提供します。

豊富な調整

バックの高さ(位置)、リクライニング角度、奥行き、ラテラルサポートの位置や角度が個人に合わせて自由に調整可能です。骨盤の支持をさらに高めるためにポステリア・コントゥア・ストリップを使用したり左右の骨盤パッド(ラテラル・ピラミッド)の高さや位置を調整して個人に合わせることができます。

最も身体に合った座位保持装置

フィットバックは、使用される方の状態とニーズに合わせてバックサポートをデザインすることが可能です。成長や変化に対応して、常に正しい姿勢保持を行うと共に、使用される方が機能性を最大限に発揮するために不可欠な骨盤と体幹保持を提供します。様々なパーツの組み合わせと調節機能により、モールド型に限りなく近いモジュラー型のバックサポートとして長期間ご使用いただけます。

フィット・シート

調節可能なコントゥア

シートのコントゥア形状は姿勢保持の土台となる骨盤の適切な保持を提供します。臀部の形状に合わせて腿と大転子の下は圧を受けるために高く、臀部の下は低くなっていて、圧の分散と安定性の提供を行います。

選べるフォーム

臀部の下に位置するウェル(窪み)の中には、使用される方のニーズに応じて、反発力の異なる低反発フォーム(3種類)、通常フォーム(3種類)を組み合わせたり、ジェイフロー流動体褥瘡予防パッドを使用することができます。

豊富なオプション

内転防止、外転防止、ヒップガイド、底上げパッド等、様々なオプションパーツを追加することで、骨盤の傾きを改善し、脚の内転、外転、ウインドスエプト変形などを防止します。

成長対応姿勢保持

様々なパーツの組み合わせと調節機能により、モールド型に限りなく近いモジュラー型のクッションとして、成長や変化に対応した正しい姿勢保持を行うと共に、機能性を最大限発揮することを可能にします。



フィット・バック

幅	サイズ		完成用部品番号
	高さ		
10" 幅車いす用	10 ~ 14"	(25.4 ~ 35.6 cm)	JFB-10
12" 幅車いす用	12 ~ 18"	(30.5 ~ 38.1 cm)	JFB-12
14" 幅車いす用	12 ~ 20"	(30.5 ~ 50.8 cm)	JFB-14
16" 幅車いす用	14 ~ 22"	(35.6 ~ 55.9 cm)	JFB-16
18" 幅車いす用	14 ~ 22"	(35.6 ~ 55.9 cm)	JFB-18

* 上記以外のサイズと価格についてはお問い合わせ下さい。

フィット・シート

幅	サイズ	
	奥行き	
10" 幅車いす用	8 ~ 12"	(20.3 ~ 30.5 cm)
	9 ~ 14"	(22.9 ~ 35.6 cm)
12" 幅車いす用	8 ~ 12"	(20.3 ~ 30.5 cm)
	9 ~ 14"	(22.9 ~ 35.6 cm)
	11 ~ 16"	(27.9 ~ 40.6 cm)
14" 幅車いす用	9 ~ 14"	(22.9 ~ 35.6 cm)
	11 ~ 16"	(27.9 ~ 40.6 cm)
	13 ~ 18"	(33.0 ~ 45.7 cm)
16" 幅車いす用	11 ~ 16"	(27.9 ~ 40.6 cm)
	13 ~ 18"	(33.0 ~ 45.7 cm)
	15 ~ 20"	(38.1 ~ 50.8 cm)
18" 幅車いす用	11 ~ 16"	(27.9 ~ 40.6 cm)
	13 ~ 18"	(33.0 ~ 45.7 cm)
	15 ~ 20"	(38.1 ~ 50.8 cm)

* 上記以外のサイズと価格についてはお問い合わせ下さい。

今後発売を予定している製品



上肢サポート製品



骨盤ベルト製品



下肢サポート製品



お問い合わせ・ご相談は

ABILITIES アビリティーズ

アビリティーズ・ケアネット株式会社

本社 〒151-0053 東京都渋谷区代々木 4-30-3 新宿ミッドウエストビル

<https://www.abilities.jp/>



(無料通話) やさしいようぐを

0120-834490

お近くの当社営業所に
つながります

〔営業所〕 札幌市／仙台市／栃木市／川口市／渋谷区／葛飾区／武蔵野市／八王子市／千葉市／船橋市／横浜市／平塚市／松本市／
名古屋市／新潟市／金沢市／大阪市／和泉市／西宮市／広島市／福山市／北九州市／福岡市／台北市(台湾)